



# LOOK BOOK

2024 NL

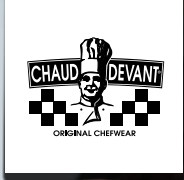


**Chaud Devant**<sup>®</sup>  
ORIGINAL CHEFWEAR



|     |                   |
|-----|-------------------|
| 4   | About us          |
| 6   | Feel Good         |
| 8   | Collecties        |
| 10  | Recycled Chefwear |
| 12  | Koksbuizen        |
| 12  | Lange mouw        |
| 38  | Korte mouw        |
| 48  | Dameskoks         |
| 60  | Kokspantalons     |
| 66  | Schorten          |
| 66  | Regular           |
| 81  | Asymetrisch       |
| 83  | Barista           |
| 84  | Cross             |
| 92  | Sloven            |
| 112 | Hoofddekseis      |
| 114 | Bedieningskleding |
| 114 | Shirts            |
| 122 | Broeken           |
| 124 | Jerseywear        |
| 126 | Sense Collectie   |
| 134 | Accessoires       |
| 135 | Junior Chefs      |
| 136 | Schoenen          |
| 138 | BSX-Collectie     |
| 156 | Stof & Onderhoud  |
| 158 | Stoffen & Iconen  |
| 159 | Maattabel         |





# JOIN THE EVOLUTION OF CULINARY FASHION WITH OUR RECYCLED CHEFWEAR

Turn to page 10 for the recipe of sustainability



# WE CREATE AND INSPIRE TO MAKE YOU LOOK AND FEEL GOOD

WITH CARE FOR PEOPLE, PRODUCTS & A SUSTAINABLE FUTURE



CHAUD DEVANT is met een mooi verhaal begonnen. In 1996 werkte Bianca van der Lee bij een restaurant in Amsterdam, toen de kok daar uit zijn broek scheurde. Ze raapte hem op en vroeg zich af of er geen leukere modellen op de markt waren. Zo ontstond het idee om eigentijdse, stijlvolle en professionele kokskleding te ontwikkelen. "CHAUD DEVANT" betekent 'opzij, aan de kant, ik heb een heet bord in mijn handen!'

30 jaar later is CHAUD DEVANT uitgegroeid tot hét trendy label voor de moderne chef, keukenbrigade en bedienend personeel. Onze designs worden hier in Amsterdam ontworpen en daarna bewust in Europa geproduceerd. Vervolgens worden ze verkocht aan dealers en groothandels in meer dan 20 landen. Mede door de inzet van ons enthousiaste team is CHAUD DEVANT bepalend geworden voor de look van de horeca in Nederland en ver daarbuiten.

## CHAUD DEVANT...

### Is gedreven door liefde...

CHAUD DEVANT is een inspirerend en veelzijdig modemerkt voor horecaprofessionals. Onze liefde voor gastronomie drijft ons, iedere dag. Ons hart gaat sneller kloppen als het vuur in de keuken brandt, als de espressobonen malen, als de glazen klinken. De mensen die iedere dag opnieuw het beste van zichzelf geven om de gasten gelukkig te maken verdienen onze inzet en bewondering. Hun gedrevenheid is onze brandstof. Daar willen wij voor creëren en inspireren.

### Is thuis in de horeca...

CHAUD DEVANT biedt horecaprofessionals zelfvertrouwen en comfort. Wij weten dat het mooiste vak ter wereld veel vraagt van medewerkers: hoge pieken, aandacht voor detail, een sterke persoonlijkheid en vanzelfsprekende flair en klasse op ieder moment van de dag, zeven dagen per week. Voor minder doet niemand het. En dus wij ook niet. Samen tillen we gastronomie en gastvrijheid naar een hoger niveau. Met stijl, smaak, persoonlijkheid en flair.

*"We make you look and feel good!"*

### Inspireert...

Wij hebben dezelfde toewijding aan onze producten als de keuken aan de gerechten en de bediening aan de gasten. Elk detail moet kloppen. Ook wij zetten iedere dag alles op alles om verwachtingen waar te maken. Wij werken met zorg, aandacht en liefde aan elk kledingstuk uit onze collectie. Een hoogwaardige collectie met zoveel stijlen en kleuren dat er voor ieder concept of restaurant keuze genoeg is om het team aan te kleden passend bij de uitstraling van het bedrijf.

### Onderneemt bewust...

We voelen een sterke verantwoordelijkheid om bij te dragen aan een duurzamere toekomst. We streven er continu naar om duurzame ontwikkeling te verankeren in onze dagelijkse activiteiten. Met ons FEEL GOOD label zijn we bezig stap voor stap onze collectie te verduurzamen.

*"Feel good by moving towards sustainability"*

### Levert...

Dutch design! Onze kleding wordt ontworpen in Amsterdam en bewust geproduceerd bij onze gecertificeerde ateliers in Europa. Vanuit ons eigen magazijn in Amsterdam leveren we vanuit voorraad. Daardoor kunnen we snel schakelen en u een hoge service bieden. We werken met een team van 40 medewerkers die u graag (in uw eigen taal) te woord staan. Tevens is onze showroom te bezoeken in Amsterdam waar we u graag verwelkomen!

**WE HOPE YOU LIKE  
CHAUD DEVANT AS MUCH  
AS WE DO CREATING IT!**



# HOW WE MAKE YOU FEEL GOOD...

Bewuste keuzes, we proberen ze allemaal te maken. Steeds meer chef-koks ontwikkelen biologische- of zelfs veganistische recepten en verduurzamen de menukaart.

Ook wij erkennen het effect dat kleding heeft op het milieu en willen onze ecologische voetafdruk verkleinen. Daarom zijn we de reis begonnen om stap voor stap onze collectie te verduurzamen. We maken de keuze om hoogwaardige, gerecyclede en ecologische materialen te gebruiken en te produceren in Europa. Om deze meer duurzame items een stuk makkelijker te vinden, hebben we het FEEL GOOD label ontwikkeld.



FEEL  
GOOD

Een artikel uit onze collectie krijgt het FEEL GOOD label als minstens 30% van het materiaal in onze ogen duurzaam is (*recycled polyester en/of recycled katoen en/of organic katoen en/of Tencel*).

\* Ieder jaar zullen we evalueren of bovenstaande definitie nog voldoet.

Een greep uit de FEELGOOD selectie



**...BY MOVING TOWARDS  
SUSTAINABILITY**



## BUJUTSU

De Bujutsu koksbuis is ontworpen voor chef-kok Nick Bril van The Jane\*\* in Antwerpen en is geïnspireerd op Japanse stijlen. De collectie is modern, strak en karakteristiek. De schuine, asymmetrische zakken brengen de artikelen tot leven. Opvallend aan deze collectie zijn de kleuren: de koksbuizen zijn bijvoorbeeld niet alleen in wit en zwart verkrijgbaar, maar ook in het groen. De aardse tinten van de schorten en sloven sluiten hier mooi bij aan. Deze kleurrijke outfits trekken de aandacht naar de keuken!



## PURE DENIM

De collectie Pure Denim is krachtig, puur en heeft karakter. Met andere woorden: de perfecte mix van mode en werkkleding. Echt denim leeft! Hoe meer je het wast, hoe meer het tot leven komt. Was en behandel het naar wens. Pure Denim neemt jouw identiteit aan. Naast Indigo Blue en Antra zijn er mooie aardetinten: Green, Grey, Brown en Mud. Durf en combineer de stijl die je goed staat. De collectie Pure Denim kan niet industrieel worden gereinigd. Iedereen houdt van denim!



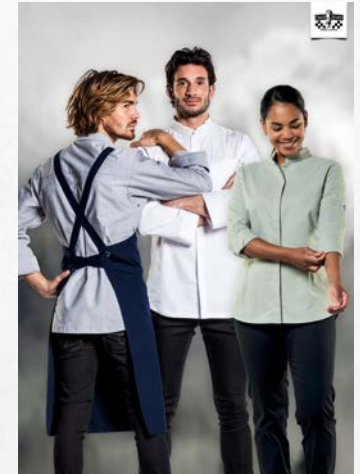
## LEATHER70

Authentiek, lichtgewicht en tijdloos. Van bistro, foodtruck tot trendy bar, de Leather70-collectie voelt zich overal thuis. De innovatieve combinatie rundleer en polyester maakt de leren schorten en sloven licht en minder kwetsbaar voor vlekken. Alle banden zijn op maat te verstellen. De 'raw edge - single stitch' afwerking geeft de collectie de herkenbare, stoere uitstraling.



## NORDIC

Ga voor een pure, frisse look met onze Nordic-collectie! De Nordic chef jacket is ontworpen voor meesterkok Joris Bijdendijk van Restaurant RIJKS® in Amsterdam. De wens was om een nieuwe koksbuis in een shirtmodel te ontwikkelen. De artikelen in deze collectie zijn daarom gericht op bewegingsvrijheid en comfort. CHAUD DEVANT heeft zich hierbij laten inspireren door de Scandinavische trends: de Nordic-artikelen zijn strak en simplistisch, maar worden afgemaakt met fijne details. Als je gemakkelijke kokskleding zoekt, is dit de collectie voor jou!



## BASIX

De BSX-collectie is te herkennen aan zijn uiteenlopende kleuren en eenvoudige modellen. Ben je op zoek naar een eenvoudig schort of koksbuis, dan moet je hier zijn!



## VELVET

De Velvet-collectie is stoer en heeft een authentieke uitstraling. Verkrijgbaar in drie verschillende modellen en helemaal on trend in de kleuren Blue, Red, Yellow, Green en Black. Het ribfluweel geeft de schorten en sloof een robuust karakter met net dat vleugje luxe.





## RECYCLED PLASTIC BOTTLES

CHAUD DEVANT gebruikt voor zijn collectie Recycled Plastic Bottles een speciaal materiaal! De stof (200 gr/m<sup>2</sup>) is gemaakt van 100% gerecyclede plastic flessen. Een witte stof met een satijnglans, gemaakt van 65% gerecycled polyester en 35% milieuvriendelijk katoen. De stof is voorzien van een vlekafstotende afwerking, waardoor vlekken gemakkelijk te verwijderen zijn, plus een Easy Care-finish waardoor de stof zeer makkelijk te strijken is. Weet waarmee je je kleedt!



## INDIAN SUMMER

De "Indian Summer" collectie kenmerkt zich door een minimalistisch design en een praktisch karakter. Alle producten (stof, garen en labels) zijn gemaakt met 100% gerecycled materiaal. Zo streven wij stap voor stap naar een betere toekomst.



## FX

Vrijheid staat voorop bij de FX-collectie. Er is gekozen voor lichtgewicht stoffen, met of zonder structuur. De fijne jersey-stof zorgt voor onbeperkte flexibiliteit. Deze jersey-stof bestaat uit Tencel® en polyester van gerecyclede plastic flessen. De combinatie van deze materialen is niet alleen milieuvriendelijk, maar zorgt er ook voor dat de stof snel droogt. Korte, halflange of oprolbare mouwen: kies het model dat het beste bij jou past. Zo houd je het ledere dag in de keuken met gemak vol!



## SENSE

Met de Sense-kledinglijn kiest CHAUD DEVANT voor de ultieme blend van klasse en comfort. Een lijn speciaal gemaakt voor het bedienend personeel die zowel vrouwelijk is als praktisch, zowel comfortabel als stijlvol. De Sense-collectie is zeer breed en bevat verschillende onderscheidende items en stijlen die perfect bij elkaar passen. Dat betekent dat het mogelijk is verschillende producten te combineren tot een volledige eigen stijl.



## RECYCLED CHEFWEAR

Join the evolution! En kies voor een item van de CHAUD DEVANT Recycled Chefwear collectie. Deze collectie ontstaat door ingeleverd horecatextiel te verzeelen en te combineren met andere gerecyclede vezels. Een veelzijdige collectie bestaande uit onder andere een witte koksbuis en schorten en sloven en t-shirts in een mooie blauw/grijze kleur met de naam Blue Mêlee. Creëer met deze unieke kleur een onvergetelijke, stijlvolle look die perfect past bij de andere items van CHAUD DEVANT... For the next generation and beyond, wear it again!



# RECYCLED CHEFWEAR



Voor onze nieuwe Recycled Chefwear-collectie verzamelen we gebruikte kledingstukken uit de horeca. We versnipperen ze tot kleine stukjes en mengen ze vervolgens met andere gerecyclede materialen. Het resultaat is onze gloednieuwe Recycled Chefwear-collectie. De collectie integreert het comfort en de uitstekende pasvorm van onze traditionele Chefwear, met een verminderde ecologische voetafdruk.



## JOIN THE EVOLUTION!

Oude koksjassen, sloven en ander horecatextiel kunnen worden ingeleverd bij een van onze dealers.

**NEEM CONTACT MET ONS OP VOOR AANVULLENDE INFORMATIE OVER DE INLEVERPUNTEN VAN RECYCLED CHEFWEAR**

# HET PROCES

De Recycled Chefwear-collectie is gemaakt van gerecyclede materialen. De uiteindelijke stof bevat onder andere oude horecatextiel aangevuld met gerecyclede vezels van katoen en PET-polyester. Een circulaire collectie die prachtig te combineren is met andere items uit de collectie van CHAUD DEVANT.



NEW

RECYCLED CHEFWEAR COLLECTION

# CAMBIO WHITE



\*damesversie! p. 48



- Duurzame keuze
- Subtiële look door de blinde sluiting met drukknoopen
- Aansluitende pasvorm



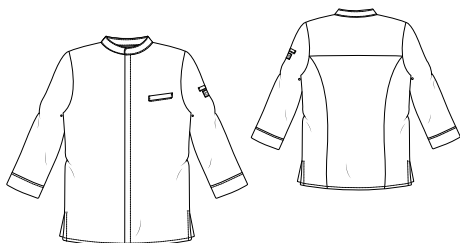
Chaud Devant  
RECYCLED CHEFWEAR

**BEVAT GERECYCLEDE KLEDING**

66% Recycled Polyester (waarvan):  
 33% Gerecyclede kleding;  
 16,5% Gerecycled PET-Polyester;  
 16,5% Pre-Consument en  
 Post-industrieel Polyester.  
 34% Biologisch katoen

**297 CHEF JACKET CAMBIO WHITE**

XS-3XL | 66%RECYCLED PL/34%ORGANIC CO





# JOIN THE EVOLUTION!

CHECK OUT THIS VIDEO:



**RECYCLED CHEFWEAR** COLLECTION

FX COLLECTION

# CHEF T-SHIRT VALENTE

LONG SLEEVE

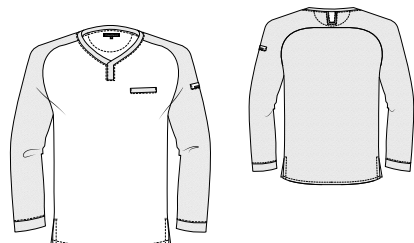


- Stretchstof in mouwen en rugpand voor hoog draagcomfort
- Luchtig dragen dankzij het lichtgewicht materiaal
- Lus in de nek om schort comfortabel te dragen



**967 VALENTE UFX SAND LONG SLEEVE**

XS-3XL | MAIN FABRIC:  
64%PL SECONDLIFE®RPET/36%CLY TENCEL®;  
FRONTPART: 70%CO/30%PL T400®





**964 VALENTE UFX BLACK LONG SLEEVE**  
 XS-3XL | MAIN FABRIC:  
 64%PL SECONDLIFE®RPET/36%CLY TENCEL®;  
 FRONTPART: 50%PL/26%CO/24%PL T400®



**963 VALENTE UFX WHITE LONG SLEEVE**  
 XS-3XL | MAIN FABRIC:  
 64%PL SECONDLIFE®RPET/36%CLY TENCEL®;  
 FRONTPART: 50%PL/26%CO/24%PL T400®



**965 VALENTE UFX MOSS LONG SLEEVE**  
 XS-3XL | MAIN FABRIC:  
 64%PL SECONDLIFE®RPET/36%CLY TENCEL®;  
 FRONTPART: 50%PL/26%CO/24%PL T400®



**966 VALENTE UFX NAVY LONG SLEEVE**  
 XS-3XL | MAIN FABRIC:  
 64%PL SECONDLIFE®RPET/36%CLY TENCEL®;  
 FRONTPART: 50%PL/26%CO/24%PL T400®



FX COLLECTION

# FRATELLO



\*damesversie! p. 50

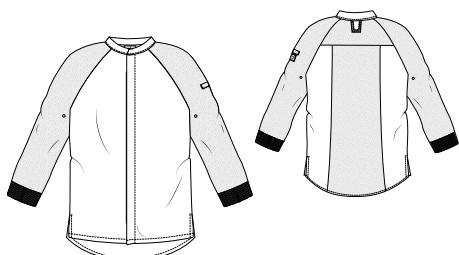


- Stretchstof in mouwen en rugpand voor hoog draagcomfort
- Luchtig dragen dankzij het lichtgewicht materiaal
- Met ribstof manchet voor een sportieve twist
- Lus in de nek om schort comfortabel te dragen



**259 FRATELLO UFX BLACK**

XS-3XL | MAIN FABRIC: 50%PL/50%CO,  
UPPER & MIDDLE BACKPART/INNER LAYER SLEEVE:  
64%PL SECONDLIFE®RPET/36%CLY TENCEL®







**258 FRATELLO UFX WHITE**  
XS-3XL | MAIN FABRIC: 50%PL/50%CO,  
UPPER & MIDDLE BACKPART/INNER LAYER SLEEVE:  
64%PL SECOND LIFE®RPET/36%CLY TENCEL®

FX COLLECTION

# RIVA

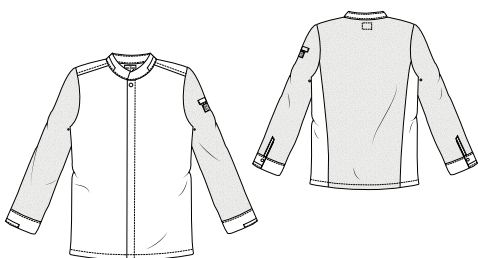


- Stretchstof in mouwen en rugpand voor hoog draagcomfort
- Luchtig dragen dankzij het lichtgewicht materiaal
- Getailleerde pasvorm
- Luxe uitstraling door diverse details



**225 RIVA UFX BLACK**

XS-3XL | MAIN FABRIC: 50%PL/50%CO,  
MIDDLE BACKPART/INNER LAYER SLEEVE:  
64%PL SECONDLIFE®RPET/36%CLY TENCEL®





**226 RIVA UFX WHITE**  
XS-3XL | MAIN FABRIC: 50%PL/50%CO,  
MIDDLE BACKPART/INNER LAYER SLEEVE:  
64%PL SECONDLIFE®RPET/36%CLY TENCEL®



FX COLLECTION

# BIKER



\*damesversie! p. 54

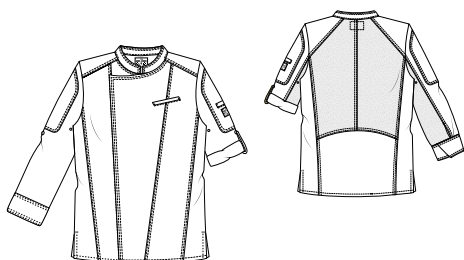


- Stretchstof in mouwen en rugpand voor hoog draagcomfort
- Luchtig dragen dankzij het lichtgewicht materiaal
- Opgestroopte mouwen eenvoudig bevestigen met praktische lus
- De wafelstructuur geeft een authentieke uitstraling



### 913 BIKER SFX BLACK

XS-3XL | MAIN FABRIC: 67%PL/33%CO,  
UPPER & MIDDLE BACKPART/INNER LAYER SLEEVE:  
64%PL SECONDLIFE®RPET/36%CLY TENCEL®  
WAFFLE STRUCTURE





**914 BIKER SFX WHITE**

XS-3XL | MAIN FABRIC: 67%PL/33%CO,  
UPPER & MIDDLE BACKPART/INNER LAYER SLEEVE:  
64%PL SECONDLIFE®RPET/36%CLY TENCEL®  
WAFFLE STRUCTURE



**NORDIC** COLLECTION

## NORDIC



\*damesversie! p. 52

- Modern, strak en Scandinavisch design
- Luchtig dragen dankzij het lichtgewicht materiaal
- Luxueus detail op de kraag



**294 NORDIC GREY**  
XS-3XL | 60%CO/40%PL  
OXFORD WEAVE





**296 NORDIC WHITE**  
XS-3XL | 50%CO/50%PL



**293 NORDIC GREEN**  
XS-3XL | 60%CO/40%PL  
OXFORD WEAVE



# PARKA

- Urban look
- Luchtig dragen dankzij het lichtgewicht materiaal
- Met verdeckte ritssluiting

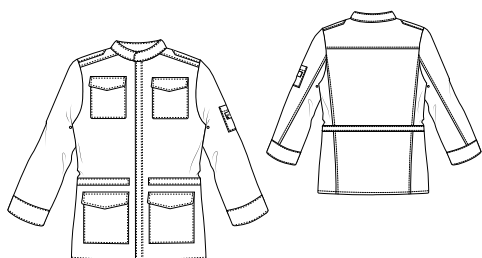


**PURE DENIM COLLECTION**

**286 PARKA BLUE DENIM STRETCH**

XS-3XL | 98%CO/2%EL

RINSE WASH + COLOR FIXATION





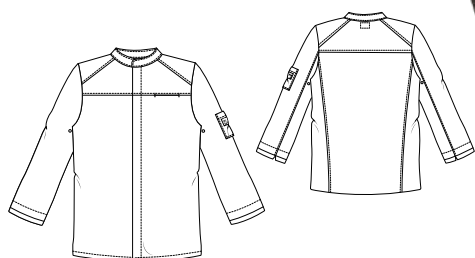


**234 PARKA GREEN**  
XS-3XL | 66%CO/17%PL/17%VISC  
RINSE WASH + COLOR FIXATION



# SALERNO

- Luchtig dragen dankzij het lichtgewicht materiaal
- Getailleerde pasvorm
- Luxe uitstraling door diverse details



**246 SALERNO BLUE**  
XS-3XL | 50%PL/50%CO



**205 SALERNO WHITE**  
XS-3XL | 50%PL/50%CO



**RPB COLLECTION**

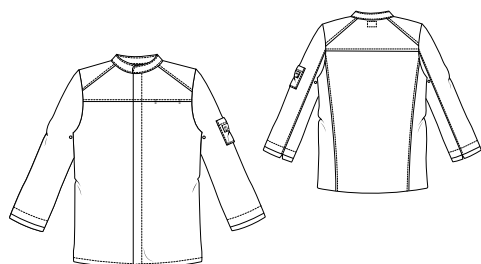
# SALERNO

**FEEL GOOD** **x22** *Waste2Wear*

- Duurzame keuze
- Deels gemaakt van gerecyclede materialen
- Getailleerde pasvorm
- Luxeuzere uitstraling door diverse details

## RECYCLED PLASTIC BOTTLES

CHAUD DEVANT gebruikt voor zijn collectie Recycled Plastic Bottles een speciaal materiaal! De stof (200 gr/m<sup>2</sup>) is gemaakt van 100% gerecyclede plastic flessen. Een witte stof met een satijnglans, gemaakt van 65% gerecycled polyester en 35% milieuvriendelijk katoen. De stof is voorzien van een vlekafstotende afwerking, waardoor vlekken gemakkelijk te verwijderen zijn, plus een Easy Care-finish waardoor de stof zeer makkelijk te strijken is. Weet waarmee je je kleedt!


**209 SALERNO RPB WHITE**  
 XS-3XL | 65% RECYCLED PL/35%CO  
 RECYCLED PLASTIC BOTTLES


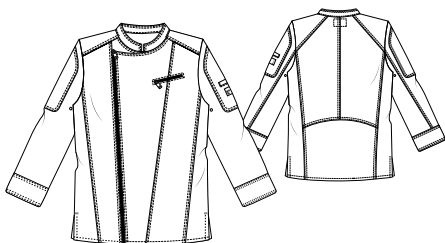
# BIKER

- Stoer design door schuine sluiting en dubbelgestikte naden
- Met slijtvaste ritssluiting
- Getailleerde pasvorm



## 288 BIKER BLACK

XS-3XL | 67%PL/33%CO





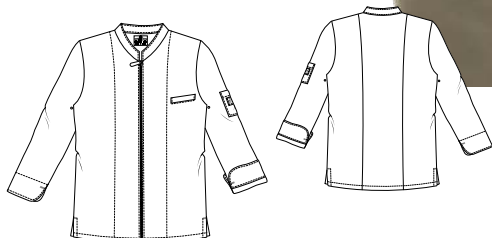
**287 BIKER WHITE**  
XS-3XL | 67%PL/33%CO  
60°C X C P  
Y 200



\*damesversie! p. 56

# MONZA

- Traditionele look met een moderne twist
- Met slijtvaste ritssluiting
- Cooltex-stof is warmte- en vochtregulerend



**950 MONZA WHITE**  
XS-3XL | 50%PL/50%CO  
SATIN COOLTEX WEAVE

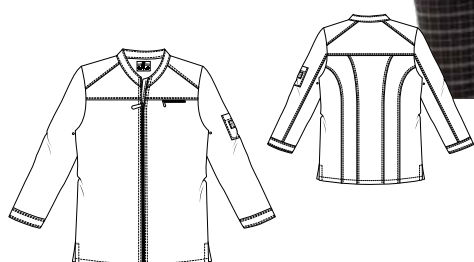


**951 MONZA BLACK**  
XS-3XL | 50%PL/50%CO  
SATIN COOLTEX WEAVE



# MODENA

- Stoer design met contrasterende belijning
- Met slijtvaste ritssluiting
- Cooltex-stof is warmte- en vochtregulerend



**926 MODENA BLACK**  
XS-3XL | 50%PL/50%CO  
SATIN COOLTEX WEAVE

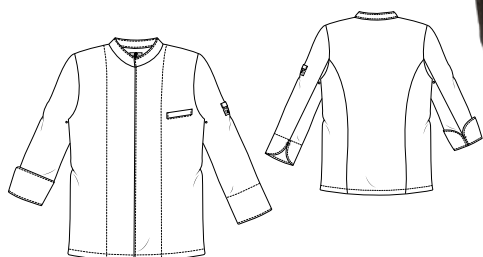


**936 MODENA WHITE**  
XS-3XL | 50%PL/50%CO  
SATIN COOLTEX WEAVE



# EXECUTIVE

- Elegante look door minimalistisch design
- Cooltex-stof is warmte- en vochtregulerend
- Aansluitende pasvorm



**973 EXECUTIVE BLACK**  
XS-3XL | 50%PL/50%CO  
SATIN COOLTEX WEAVE



**991 EXECUTIVE WHITE**  
XS-3XL | 50%PL/50%CO  
SATIN COOLTEX WEAVE



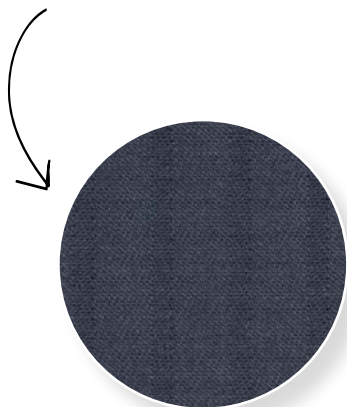




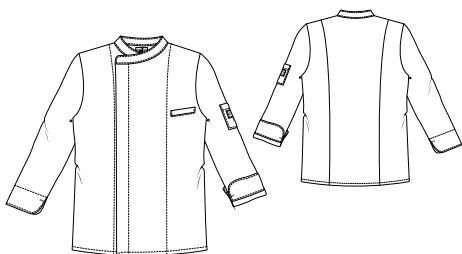
\*damesversie! p. 57

# NOVA

- Aansluitende pasvorm
- Rijke uitstraling door ingeweven satijnstreep



**272 NOVA ANTRA**  
S-3XL | 65%PL/35%CO  
SATIN STRIPE WEAVE



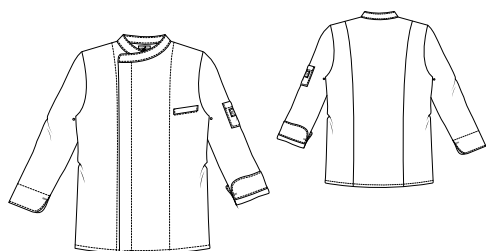
# BACIO

- Subtiële look door de blinde sluiting met drukknopen
- Aansluitende pasvorm



**940 BACIO KHAKI**

XS-3XL | 67%PL/33%CO





**977 BACIO BLACK**  
XS-3XL | 50%PL/50%CO  
SATIN COOLTEX WEAVE



**229 BACIO WHITE**  
XS-5XL | 50%PL/50%CO  
SATIN COOLTEX WEAVE

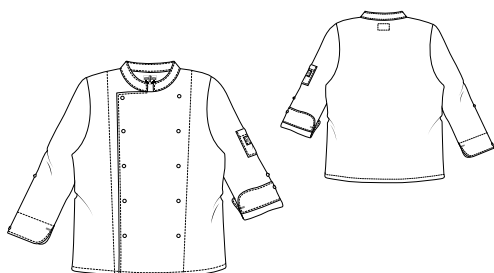


# FIRENZE

- Opvallend design met contrasterende drukknopen
- Opgestroopte mouwen eenvoudig bevestigen met praktische drukknop



**203 FIRENZE BLACK**  
XS-4XL | 67%PL/33%CO



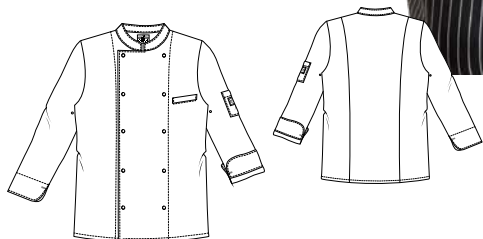


\*damesversie! p. 58

# ROMA



- Traditionele look met dubbele rij drukknopen
- Cooltex-stof is warmte- en vochtregulerend



**269 ROMA BLACK**  
XS-3XL | 50%PL/50%CO  
SATIN COOLTEX WEAVE

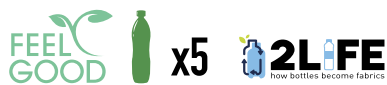


**264 ROMA WHITE**  
XS-3XL | 50%PL/50%CO  
SATIN COOLTEX WEAVE



NEW

# VERANO SHORT SLEEVE



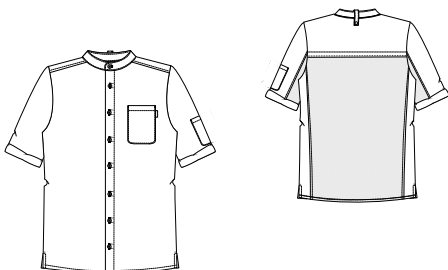
- Urban look
- Lus in de nek om schort comfortabel te dragen
- Luchtig dragen dankzij het lichtgewicht materiaal
- Stretchstof in mouwen en rugpand voor hoog draagcomfort  
(Uitzondering #284 Verano Blue)



**FX COLLECTION**

**280 VERANO SFX WHITE SHORT SLEEVE**

XS-3XL | MAIN FABRIC: 67%PL/33%CO  
 LOWER MIDDLE BACKPART/ INNER LAYER SLEEVE:  
 64%PL SECONDLIFE®RPET/36%CLY TENCEL®  
 WAFFLE STRUCTURE





**FX COLLECTION**

**281 VERANO SFX BLACK SHORT SLEEVE**

XS-3XL | MAIN FABRIC: 67%CO/33%PL  
LOWER MIDDLE BACKPART/ INNER LAYER SLEEVE:  
64%PL SECONDLIFE®RPET/36%CLY TENCEL®  
WAFFLE STRUCTURE



**FX COLLECTION**

**282 VERANO UFX SAND SHORT SLEEVE**

XS-3XL | MAINFABRIC: 70%CO/30%PL  
LOWER MIDDLE BACKPART/ INNER LAYER SLEEVE:  
64%PL SECONDLIFE®RPET/36%CLY TENCEL®



**284 VERANO BLUE SHORT SLEEVE**

XS-3XL | 100%CO  
CHAMBRAY WEAVE



FX COLLECTION

# CHEF T-SHIRT VALENTE

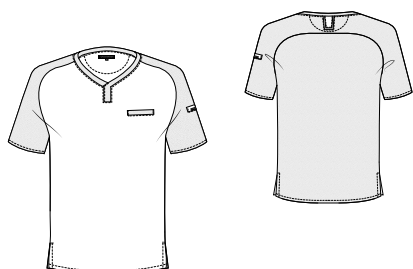


- Stretchstof in mouwen en rugpand voor hoog draagcomfort
- Luchtig dragen dankzij het lichtgewicht materiaal
- Lus in de nek om schort comfortabel te dragen



**943 VALENTE UFX WHITE**

XS-3XL | MAIN FABRIC:  
64%PL SECONDLIFE®RPET/36%CLY TENCEL®;  
FRONTPART: 50%PL/26%CO/24%PL T400®







**945 VALENTE UFX MOSS**

XS-3XL | MAIN FABRIC:  
64%PL SECONDLIFE®RPET/36%CLY TENCEL®;  
FRONTPART: 50%PL/26%CO/24%PL T400®



**947 VALENTE UFX SAND**

XS-3XL | MAIN FABRIC:  
64%PL SECONDLIFE®RPET/36%CLY TENCEL®;  
FRONTPART: 70%CO/30%PL T400®



**946 VALENTE UFX NAVY**

XS-3XL | MAIN FABRIC:  
64%PL SECONDLIFE®RPET/36%CLY TENCEL®;  
FRONTPART: 50%PL/26%CO/24%PL T400®



**944 VALENTE UFX BLACK**

XS-3XL | MAIN FABRIC:  
64%PL SECONDLIFE®RPET/36%CLY TENCEL®;  
FRONTPART: 50%PL/26%CO/24%PL T400®



BUJUTSU COLLECTION

# BUJUTSU

- Urban look
- Luchtig dragen dankzij het lichtgewicht materiaal
- Getailleerde pasvorm
- Met 3/4 mouw



## 240 BUJUTSU GREEN

XS-3XL | 50%CO/50%PL





**236 BUJUTSU BLACK**  
XS-3XL | 50%CO/50%PL



**238 BUJUTSU WHITE**  
XS-3XL | 50%CO/50%PL

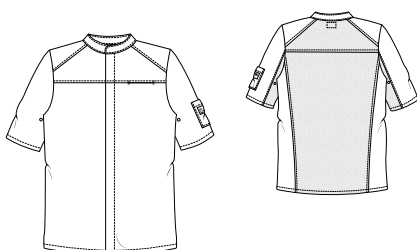
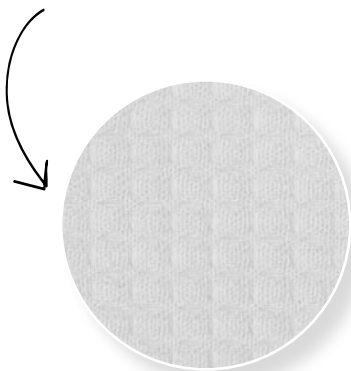


FX COLLECTION

# SALERNO SHORT SLEEVE



- Stretchstof in mouwen en rugpand voor hoog draagcomfort
- Luchtig dragen dankzij het lichtgewicht materiaal
- De wafelstructuur geeft een authentieke uitstraling



**922 SALERNO SFX BLACK SHORT SLEEVE**  
 XS-3XL | MAIN FABRIC: 67%PL/33%CO,  
 UPPER & MIDDLE BACKPART/INNER LAYER SLEEVE:  
 64%PL SECONDLIFE®RPET/36%CLY TENCEL®  
 WAFFLE STRUCTURE



**923 SALERNO SFX WHITE SHORT SLEEVE**  
 XS-3XL | MAIN FABRIC: 67%PL/33%CO,  
 UPPER & MIDDLE BACKPART/INNER LAYER SLEEVE:  
 64%PL SECONDLIFE®RPET/36%CLY TENCEL®  
 WAFFLE STRUCTURE



**RPB COLLECTION**

# SALERNO

SHORT SLEEVE

FEEL GOOD x19 Waste2Wear

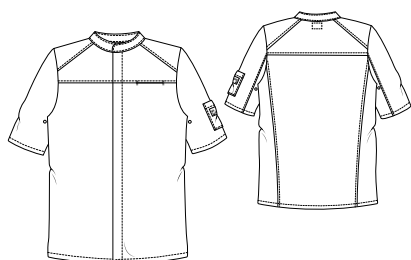
- Duurzame keuze
- Deels gemaakt van gerecyclede materialen
- Getailleerde pasvorm

## RECYCLED PLASTIC BOTTLES

CHAUD DEVANT gebruikt voor zijn collectie Recycled Plastic Bottles een speciaal materiaal! De stof (200 gr/m<sup>2</sup>) is gemaakt van 100% gerecyclede plastic flessen. Een witte stof met een satijn glans, gemaakt van 65% gerecycled polyester en 35% milieuvriendelijk katoen. De stof is voorzien van een vlekafstotende afwerking, waardoor vlekken gemakkelijk te verwijderen zijn, plus een Easy Care-finish waardoor de stof zeer makkelijk te strijken is. Weet waarmee je je kleedt!

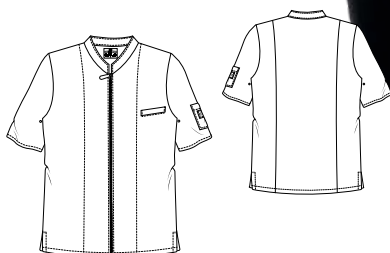


**212 SALERNO RPB WHITE SHORT SLEEVE**  
 XS-3XL | 65% RECYCLED PL/35%CO  
 RECYCLED PLASTIC BOTTLES



# MONZA SHORT SLEEVE

- Traditionele look met een moderne twist
- Met slijtvaste ritssluiting
- Cooltex-stof is warmte- en vochtregulerend



**920 MONZA WHITE SHORT SLEEVE**  
XS-3XL | 50%PL/50%CO  
SATIN COOLTEX WEAVE

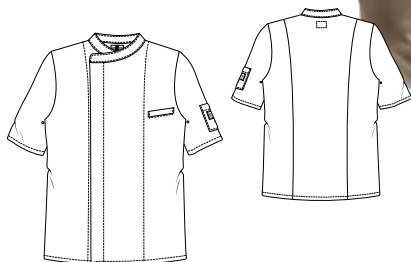


**921 MONZA BLACK SHORT SLEEVE**  
XS-3XL | 50%PL/50%CO  
SATIN COOLTEX WEAVE



# BACIO SHORT SLEEVE

- Subtiële look door de blinde sluiting met drukknopen
- Aansluitende pasvorm
- Cooltex-stof is warmte- en vochtregulerend



**938 BACIO WHITE SHORT SLEEVE**  
XS-3XL | 50%PL/50%CO  
SATIN COOLTEX WEAVE



**939 BACIO BLACK SHORT SLEEVE**  
XS-3XL | 50%PL/50%CO  
SATIN COOLTEX WEAVE



NEW

RECYCLED CHEFWEAR COLLECTION

# LADY CAMBIO



\*herenversie p. 12



- Duurzame keuze
- Subtiële look door de blinde sluiting met drukknopen
- Getailleerde pasvorm



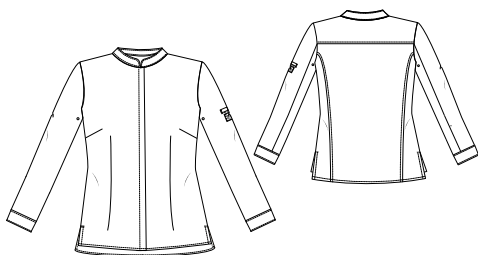
## Chaud Devant RECYCLED CHEFWEAR

### BEVAT GERECYCLEDE KLEDING

- 66% Recycled Polyester (waarvan):
  - 33% Gerecyclede kleding;
  - 16,5% Gerecycled PET-Polyester;
  - 16,5% Pre-Consument en Post-industrieel Polyester.
- 34% Biologisch katoen

### 223 LADY CAMBIO WHITE

XS-3XL | 66%RECYCLED PL/34%ORGANIC CO







**JOIN THE  
EVOLUTION!**

**RECYCLED CHEFWEAR** COLLECTION



\*herenversie p. 16

FX COLLECTION

# LADY SORELLA

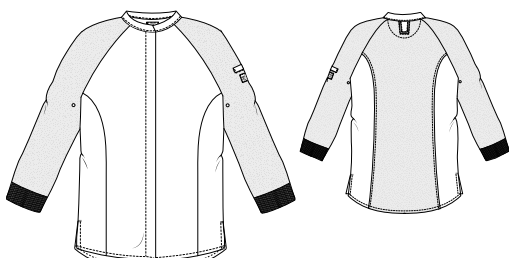


- Stretchstof in mouwen en rugpand voor hoog draagcomfort
- Luchtig dragen dankzij het lichtgewicht materiaal
- Met ribstof manchet voor een sportieve twist
- Lus in de nek om schort comfortabel te dragen



**253 SORELLA UFX WHITE**

XS-3XL | MAIN FABRIC: 50%PL/50%CO,  
UPPER & MIDDLE BACKPART/INNER LAYER SLEEVE:  
64%PL SECONDLIFE®RPET/36%CLY TENCEL®





**254 SORELLA UFX BLACK**

XS-3XL | MAIN FABRIC: 50%PL/50%CO,  
UPPER & MIDDLE BACKPART/INNER LAYER SLEEVE:  
64%PL SECONDLIFE®RPET/36%CLY TENCEL®





\*herenversie p. 22

**NORDIC** COLLECTION

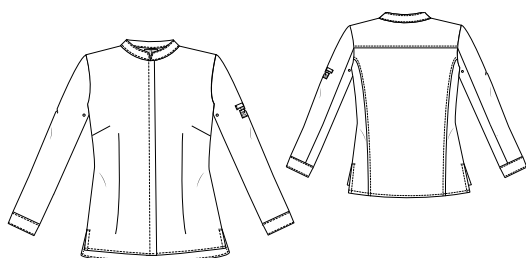
# LADY NORDIC

- Modern, strak en Scandinavisch design
- Luchtig dragen dankzij het lichtgewicht materiaal
- Getailleerde pasvorm



## 275 LADY NORDIC GREEN

XS-3XL | 60%CO/40%PL  
OXFORD WEAVE





**276 LADY NORDIC GREY**  
XS-3XL | 60%CO/40%PL  
OXFORD WEAVE



**277 LADY NORDIC WHITE**  
XS-3XL | 50%CO/50%PL



FX COLLECTION

# LADY BIKER



\*herenversie p. 20

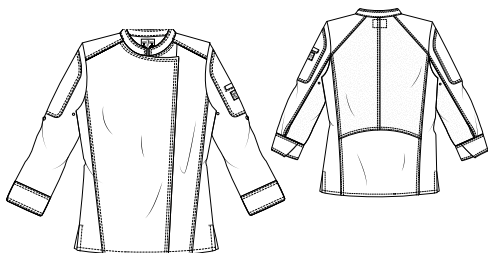


- Stretchstof in mouwen en rugpand voor hoog draagcomfort
- Luchtig dragen dankzij het lichtgewicht materiaal
- Opgestroopte mouwen eenvoudig bevestigen met praktische lus
- De wafelstructuur geeft een authentieke uitstraling



**266 LADY BIKER SFX BLACK**

XS-3XL | MAIN FABRIC: 67%PL/33%CO,  
UPPER & MIDDLE BACKPART/INNER LAYER SLEEVE:  
64%PL SECONDLIFE®RPET/36%CLY TENCEL®  
WAFFLE STRUCTURE





**257 LADY BIKER SFX WHITE**

XS-3XL | MAIN FABRIC: 67%PL/33%CO,  
UPPER & MIDDLE BACKPART/INNER LAYER SLEEVE:  
64%PL SECONDLIFE®RPET/36%CLY TENCEL®  
WAFFLE STRUCTURE

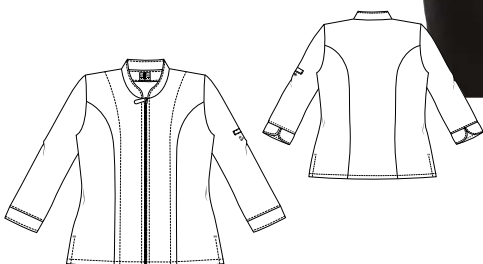




\*herenversie p. 28

# LADY MONZA

- Traditionele look met een moderne twist
- Met slijtvaste ritssluiting
- Cooltex-stof is warmte- en vochtregulerend



**952 LADY MONZA WHITE**  
XS-3XL | 50%PL/50%CO  
SATIN COOLTEX WEAVE



**953 LADY MONZA BLACK**  
XS-3XL | 50%PL/50%CO  
SATIN COOLTEX WEAVE





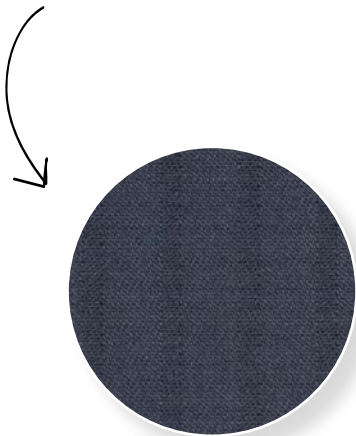


\*herenversie p. 33

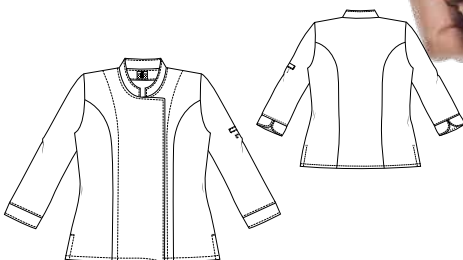


# LADY SANTINO

- Getailleerde pasvorm
- Rijke uitstraling door ingeweven satijnstreep



**930 LADY SANTINO ANTRA**  
XS-3XL | 65%PL/35%CO  
SATIN STRIPE WEAVE

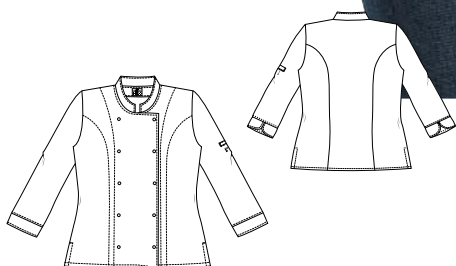




\*herenversie p. 37

# LADY COMFORT

- Traditionele look met dubbele rij drukknopen
- Cooltex-stof is warmte- en vochtregulerend



### 228 LADY COMFORT BLACK

XS-3XL | 50%PL/50%CO  
SATIN COOLTEX WEAVE



### 210 LADY COMFORT WHITE

XS-3XL | 50%PL/50%CO  
SATIN COOLTEX WEAVE





**RECYCLED CHEFWEAR** COLLECTION

CHEF JACKET LADY CAMBIO #223



# MOVE FREELY

SKINNY PANTS  
FOR CHEFS



CHECK OUT THIS VIDEO:



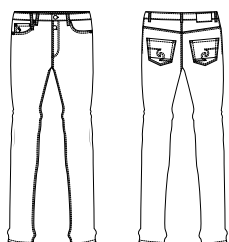
# SKINNY REG



\* #198 damesversie! p. 65

- Stretchstof voor optimale bewegingsvrijheid
- Skinny pasvorm

Optimaal comfort dankzij de stof met thermoregulatie



**138 SKINNY REG BLACK STRETCH**  
28-42 INCH | 35%CO/35%PL/30%EL



**PURE DENIM COLLECTION**

**139 SKINNY REG JOGG DENIM BLACK**  
28-42 INCH | 90.5%CO/8%PL/1.5%LY  
RINSE WASH + COLOR FIXATION



# REGULAR

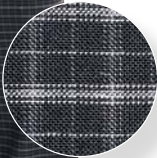
- Model met rechte broekspijpen
- Elastiek in de tailleband voor extra draagcomfort



**137 LIVIO**  
46-62 | 65%PL/35%CO



**133 SANTINO BLACK**  
46-62 | 65%PL/35%CO  
SATIN STRIPE WEAVE



**131 AREZZO**  
46-62 | 65%PL/35%CO



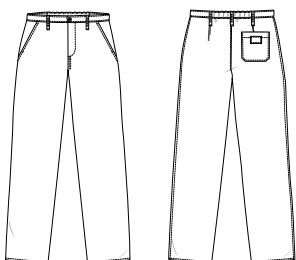
**123 NERO**  
44-66 | 67%PL/33%CO



**159 LIGNE NOIR**  
46-62 | 67%PLO/33%CO



**118 GRIGIO**  
44-62 | 67%PL/33%CO





NEW

**121 SABBIA**  
44-62 | 65%PL/35%CO



NEW

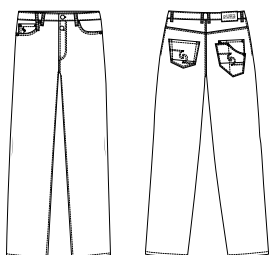
**122 MARINO**  
44-62 | 65%PL/35%CO



PURE DENIM COLLECTION

# JEANS

- Urban look
- Stretchstof voor optimale bewegingsvrijheid
- Met extra lange lus voor bijvoorbeeld je keukendoek
- Met handige achterzak voor je keukengerie



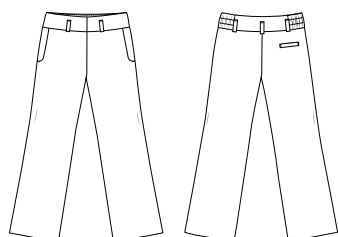
**196 JEANS BLUE DENIM STRETCH**  
 28-42 INCH | 76%CO/21%PL/3%EA  
 RINSE WASH + COLOR FIXATION





# LADY REGULAR

- Model met rechte broekspijpen
- Elastiek in de tailleband voor extra draagcomfort

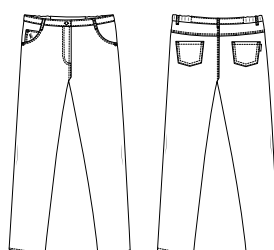


**145 LADY BLACK STRETCH**  
XS-3XL | 48%PL/48%CO/4%EOL  
XLA - INDUSTRIAL STRETCH



# LADY SKINNY

- Stretchstof voor optimale bewegingsvrijheid
- Elastiek in de tailleband voor extra draagcomfort



**198 LADY SKINNY BLACK STRETCH**  
XS-3XL | 48%PL/48%CO/4%EOL  
XLA - INDUSTRIAL STRETCH



\*#138  
herenversie p. 61



**PURE DENIM COLLECTION**  
**197 LADY SKINNY BLUE DENIM STRETCH**  
XS-3XL | 76%CO/21%PL/3%EA  
RINSE WASH + COLOR FIXATION

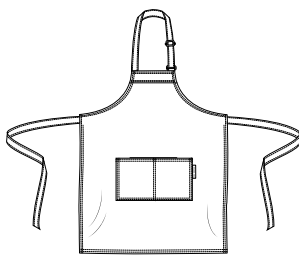


INDIAN SUMMER COLLECTION

# BASE



- Duurzame keuze
- Eenvoudig verstelbare nekband
- Dubbele zak voorop



**ALSO AVAILABLE:**

Bib Apron Cross page: 84  
Apron Base page: 94



*NEW*



**559 BASE MOSS GREEN**  
W70-L85 | 65% RECYCLED  
PL /35% RECYCLED CO



**560 BASE CHERRY**  
W70-L85 | 65% RECYCLED  
PL /35% RECYCLED CO



**556 BASE CHESTNUT**  
W70-L85 | 65% RECYCLED  
PL /35% RECYCLED CO





**100% RECYCLED**

De "Indian Summer" collectie kenmerkt zich door een minimalistisch design en een praktisch karakter. Alle producten (stof, garen en labels) zijn gemaakt met 100% gerecycled materiaal. Zo streven wij stap voor stap naar een betere toekomst.



**562 BASE STONE**  
W70-L85 | 65% RECYCLED  
PL /35% RECYCLED CO



**561 BASE PINE GREEN**  
W70-L85 | 65% RECYCLED  
PL /35% RECYCLED CO



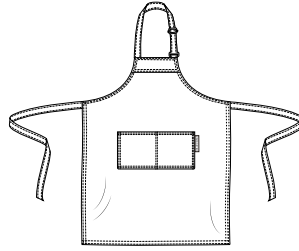
**563 BASE BLOSSOM**  
W70-L85 | 65% RECYCLED  
PL /35% RECYCLED CO



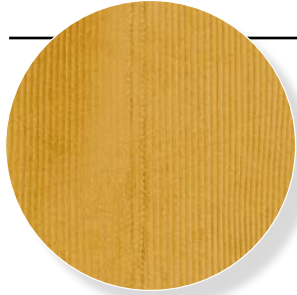
VELVET COLLECTION

# BASE

- Eenvoudig verstelbare nekband
- Vintage look door de tijdloze ribfluweelstof



**ALSO AVAILABLE:**  
 Bib Apron Cross p. 88  
 Apron page: 98



**519 YELLOW VELVET**  
 W70-L85 | 100%CO  
 RINSE WASH + COLOR FIXATION



**522 BLACK VELVET**  
 W70-L85 | 100%CO  
 RINSE WASH + COLOR FIXATION





**517 RED VELVET**  
W70-L85 | 100%CO  
RINSE WASH + COLOR FIXATION



**521 GREEN VELVET**  
W70-L85 | 100%CO  
RINSE WASH + COLOR FIXATION



**516 BLUE VELVET**  
W70-L85 | 100%CO  
RINSE WASH + COLOR FIXATION



NORDIC COLLECTION

# BASE

- Eenvoudig verstelbare nekband
- Rijke stof met canvas uitstraling
- Dubbele zak voorop



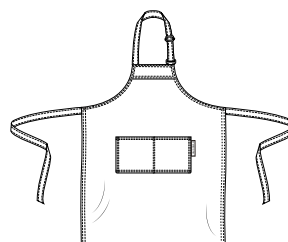
**546 NORDIC BASE BLUE**  
W70-L85 | 67%PL/33%CO  
TWO TONE WEAVE



**545 NORDIC BASE FOREST**  
W70-L85 | 67%PL/33%CO  
TWO TONE WEAVE



**547 NORDIC BASE CLAY**  
W70-L85 | 67%PL/33%CO  
TWO TONE WEAVE



**ALSO AVAILABLE:**

Bib Apron Cross p.: 86  
Apron L45 page: 97  
Apron L65 page: 109

PURE DENIM COLLECTION

# BASE

- Denim is krachtig, puur, heeft karakter en combineert eendeloos
- Eenvoudig verstelbare nekband
- Dubbele zak voorop



**509 BASE GREEN DENIM**  
W70-L75 | 100%CO  
RINSE WASH + COLOR FIXATION



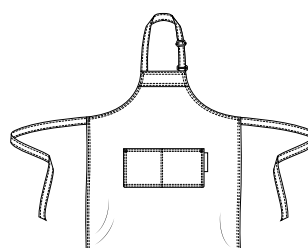
**694 BASE MUD DENIM**  
W70-L75 | 100%CO  
RINSE WASH + COLOR FIXATION



**511 BASE GREY DENIM**  
W70-L75 | 100%CO  
RINSE WASH + COLOR FIXATION



**513 BASE BROWN DENIM**  
W70-L75 | 100%CO  
RINSE WASH + COLOR FIXATION



**ALSO AVAILABLE:**  
Bib Apron Salopet p.: 72  
Apron Base page: 100  
Apron Pouch page:106

PURE DENIM COLLECTION

# SALOPET

- Retrolook
- Diverse praktische zakken
- Handig afneembare banden



**510 SALOPET GREEN DENIM**  
W80-L70 | 100%CO  
RINSE WASH + COLOR FIXATION



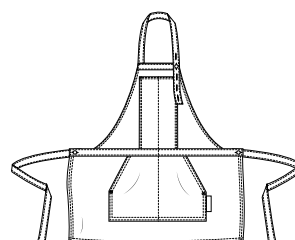
**512 SALOPET GREY DENIM**  
W80-L70 | 100%CO  
RINSE WASH + COLOR FIXATION



**695 SALOPET MUD DENIM**  
W80-L70 | 100%CO  
RINSE WASH + COLOR FIXATION



**594 SALOPET BROWN DENIM**  
W80-L70 | 100%CO  
RINSE WASH + COLOR FIXATION



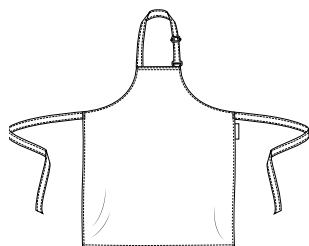
**ALSO AVAILABLE:**  
Bib Apron Base pag.: 71  
Apron Base page: 100  
Apron Pouch page: 106



PURE DENIM COLLECTION

# REGULAR

- Denim is krachtig, puur, heeft karakter en combineert eindeloos
- Eenvoudig verstelbare nekband



**505 PLAIN BLUE DENIM 31"**  
W70-L80 | 100%CO  
RINSE WASH + COLOR FIXATION



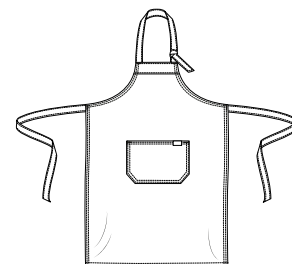
RECYCLED CHEFWEAR COLLECTION

NEW

# AMAR



- Duurzame keuze
- Stof met een rijke textuur



**ALSO AVAILABLE:**  
Apron Sereno page: 103

## Chaud Devant<sup>®</sup> RECYCLED CHEFWEAR

**BEVAT GERECYCLEDE KOKSKLEDING**  
62% Recycled Polyester (waarvan):  
10% Gerecyclede Kokskleding;  
52% Gerecycled PET-Polyester.  
38% Gerecycled Katoen (waarvan):  
5% Gerecyclede Kokskleding;  
33% Pre-Consument en  
Post-Industrieel Katoen.

**502 AMAR BLUE MELEE**  
W75-L90 | 62%RECYCLED  
PL/38%RECYCLED CO



PURE DENIM COLLECTION

# FORENE

- Authentieke look met een unieke combinatie van denimstof en leren nekband
- Verstelbare en afneembare band



**634 FORENE BLUE DENIM**  
 W70-L90 | FABRIC: 100%CO  
 STRAPS: 40%PL/30%LEATHER/30%AF  
 RINSE WASH, COLOR FIXATION



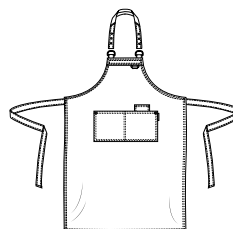
**650 FORENE GREEN DENIM**  
 W70-L90 | FABRIC: 100%CO  
 STRAPS: 40%PL/30%LEATHER/30%AF  
 RINSE WASH, COLOR FIXATION



**653 FORENE MUD DENIM**  
 W70-L90 | FABRIC: 100%CO  
 STRAPS: 70%LEATHER/30%PL  
 RINSE WASH, COLOR FIXATION



**635 FORENE GREY DENIM**  
 W70-L90 | FABRIC: 100%CO  
 STRAPS: 70%LEATHER/30%PL  
 RINSE WASH, COLOR FIXATION

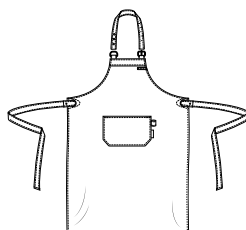


**ALSO AVAILABLE:**  
 Bib Apron Cross p.: 90  
 Apron page: 102

LEATHER 70 COLLECTION

# REGULAR

- Lichtgewicht materiaal gemaakt van gerecycled leer
- Verstelbare en afneembare stoffen band



**ALSO AVAILABLE:**

Bib Apron Fusion p.: 91  
Apron page: 107



**666 BOURBON GOLD**

W65-L80 | 40%PL/30%LEATHER/30%AF



**674 MOONSHINE BLACK**

W65-L80 | 70%LEATHER/30%PL



**BUJUTSU** COLLECTION

# BUJUTSU

- Eigentijds schort met asymmetrische zak en gestikte details
- Eenvoudig verstelbare nekband



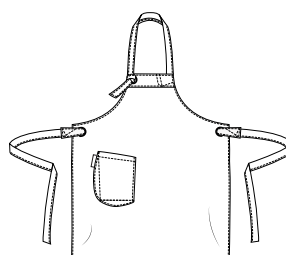
**577 BUJUTSU SAND**  
W75-L90 | 60%CO/40%PL  
TWO TONE WEAVE



**576 BUJUTSU GREY**  
W75-L90 | 60%CO/40%PL  
TWO TONE WEAVE



**575 BUJUTSU PETROL**  
W75-L90 | 60%CO/40%PL  
TWO TONE WEAVE

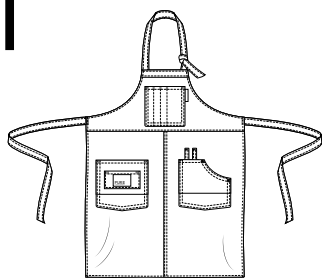


**ALSO AVAILABLE:**  
Apron L45 page: 96  
Apron L65 page: 108

PURE DENIM COLLECTION

# MULTI POCKET

- Stoer en veelzijdig met diverse zakken
- Eenvoudig verstelbare nekband



**507 MULTIPOCKET BLUE DENIM 35"**

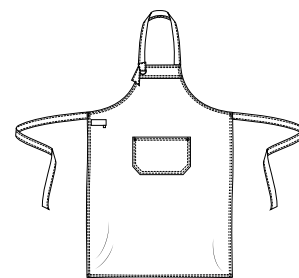
W75-L90 | 100%CO  
RINSE WASH + COLOR FIXATION



BLACK LABEL COLLECTION

# REGULAR

- Gemaakt van stevige stof met een onmiskenbare denim-look
- Eenvoudig verstelbare nekband



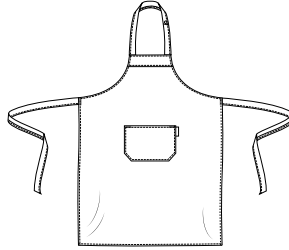
**685 BLACK DENIM**

W75-L100 | 60%CO/40%PL  
DENIM LOOK A LIKE



# REGULAR POCKETS

- Praktisch en klassiek model
- Eenvoudig verstelbare nekband



**591 TAUPE**  
W75-L100 | 67%PL/33%CO



**525 LIGNE NOIR**  
W75-L100 | 67%PLO/33%CO



**590 SANTINO ANTRA**  
W75-L100 | 65%PL/35%CO  
SATIN STRIPE WEAVE





**533 SANTINO BLACK**  
W75-L100 | 65%PL/35%CO  
SATIN STRIPE WEAVE



**564 REMO**  
W75-L100 | 67%PL/33%CO



Duurzame  
keuze

**RPB COLLECTION**

**681 RPB WHITE**  
W70-L100 | 65% RECYCLED PL/35%CO  
RECYCLED PLASTIC BOTTLES



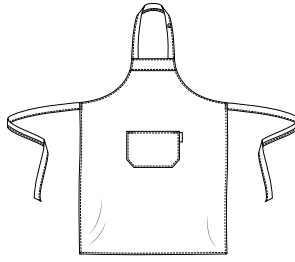
FEEL GOOD   x8

Waste2Wear

**ALSO AVAILABLE:**  
Apron page: 110

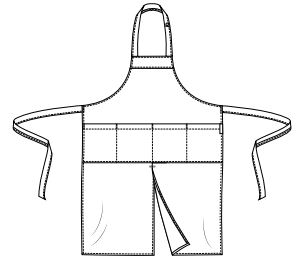
## BBQ

- Extra breed en lang
- Eenvoudig verstelbare nekband



## 4-POCKETS

- Optimale bewegingsvrijheid dankzij de loopsplit
- Eenvoudig verstelbare nekband



**ALSO AVAILABLE:**  
Apron 4-pockets  
page: 111



**567 BBQ BLACK**  
W100-L120 | 67%PL/33%CO



**579 4-POCKETS TAUPE**  
W75-L100 | 67%PL/33%CO

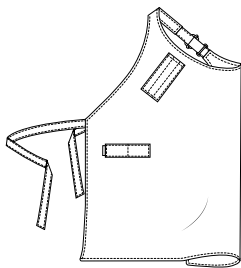


**578 4-POCKETS BLACK**  
W75-L100 | 67%PL/33%CO





# BUTCHER



- Hoog draagcomfort dankzij het asymmetrische ontwerp
- Eenvoudig verstelbare band
- Diverse zakken en lussen om al je tools bij je te dragen



**BLACK LABEL COLLECTION**

**682 BUTCHER BLACK DENIM**  
 W90-L100 | 60%CO/40%PL  
 DENIM LOOK A LIKE



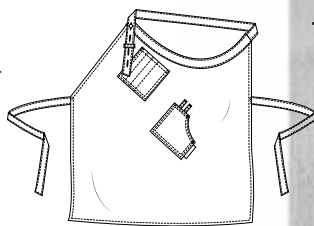
**697 BUTCHER BLACK**  
 W90-L100 | 67%PL/33%CO



PURE DENIM COLLECTION

# SKEW

- Hoog draagcomfort dankzij het asymmetrische ontwerp
- Eenvoudig verstelbare band
- Diverse zakken en lussen om al je tools bij je te dragen



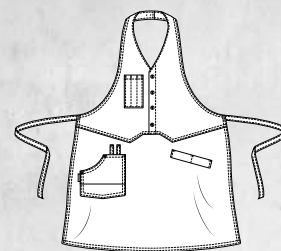
**508 SKEW BLUE DENIM**  
 W85-L85 | 100%CO  
 RINSE WASH + COLOR FIXATION



PURE DENIM COLLECTION

# BISTRO

- Traditioneel bistroschort met een stoere uitstraling
- Diverse zakken en lussen om al je tools bij je te dragen

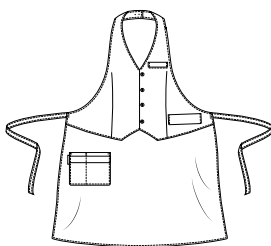


**638 BISTRO GREEN DENIM**  
 W100-L85 | 100%CO  
 RINSE WASH + COLOR FIXATION



# BARISTA

- Speels effect door het gebruik van verschillende stoffen
- Diverse zakken en lussen om al je tools bij je te dragen



Bovenste deel:  
Denim-look alike



Bovenste deel:  
Ingeweven satijnstreep



**BLACK LABEL COLLECTION**

**678 BARISTA BLACK DENIM**  
W100-L85 | UPPER PART: 60%PL/40%CO  
LOWER PART: 67%PL/33%CO  
DENIM LOOK A LIKE



**558 BARISTA**

W100-L85 | UPPER PART: 65%PL/35%CO  
LOWER PART: 67%PL/33%CO



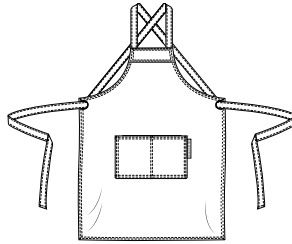
INDIAN SUMMER COLLECTION

NEW

# CROSS



- Duurzame keuze
- Hoog draagcomfort dankzij de gekruiste banden



**ALSO AVAILABLE:**

Bib Apron Base page: 66  
Apron Base page: 94



**586 CROSS CHERRY**  
W70-L85 | 65%RECYCLED  
PL/35%RECYCLED CO



**585 CROSS PINE GREEN**  
W70-L85 | 65%RECYCLED  
PL/35%RECYCLED CO





**100% RECYCLED**

De "Indian Summer" collectie kenmerkt zich door een minimalistisch design en een praktisch karakter. Alle producten (stof, garen en labels) zijn gemaakt met 100% gerecycled materiaal. Zo streven wij stap voor stap naar een betere toekomst.



**583 CROSS BLOSSOM**  
W70-L85 | 65% RECYCLED  
PL / 35% RECYCLED CO



**587 CROSS MOSS GREEN**  
W70-L85 | 65% RECYCLED  
PL / 35% RECYCLED CO



**581 CROSS CHESTNUT**  
W70-L85 | 65% RECYCLED  
PL / 35% RECYCLED CO



**584 CROSS STONE**  
W70-L85 | 65% RECYCLED  
PL / 35% RECYCLED CO



NORDIC COLLECTION

# CROSS

- Hoog draagcomfort dankzij de gekruiste banden
- Rijke stof met canvas uitstraling



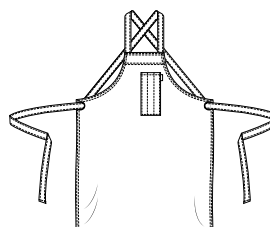
**552 NORDIC CROSS BLUE**  
W75-L100 | 67%PL/33%CO  
TWO TONE WEAVE



**550 NORDIC CROSS FOREST**  
W75-L100 | 67%PL/33%CO  
TWO TONE WEAVE



**553 NORDIC CROSS CLAY**  
W75-L100 | 67%PL/33%CO  
TWO TONE WEAVE



**ALSO AVAILABLE:**  
Bib Apron Base p.: 70  
Apron L45 page: 97  
Apron L65 page: 109



**NORDIC COLLECTION**

BIB APRON CROSS #550



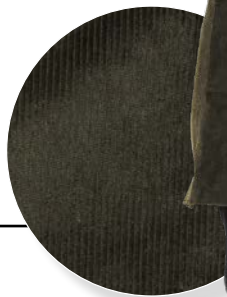
**595 CROSS BLUE VELVET**  
W70-L85 | 100%CO  
RINSE WASH + COLOR FIXATION  
🧺🧼🚰🧻📏👤📦

**596 CROSS RED VELVET**  
W70-L85 | 100%CO  
RINSE WASH + COLOR FIXATION  
🧺🧼🚰🧻📏👤📦

**597 CROSS YELLOW VELVET**  
W70-L85 | 100%CO  
RINSE WASH + COLOR FIXATION  
🧺🧼🚰🧻📏👤📦

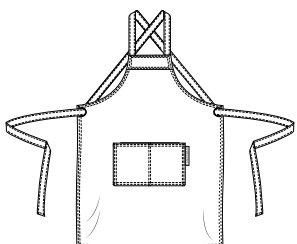
**VELVET COLLECTION**  
**CROSS**

- Hoog draagcomfort dankzij de gekruiste banden
- Vintage look door de tijdloze ribfluweelstof



**598 CROSS GREEN VELVET**  
W70-L85 | 100%CO  
RINSE WASH + COLOR FIXATION  
🧺🧼🚰🧻📏👤📦

**599 CROSS BLACK VELVET**  
W70-L85 | 100%CO  
RINSE WASH + COLOR FIXATION  
🧺🧼🚰🧻📏👤📦



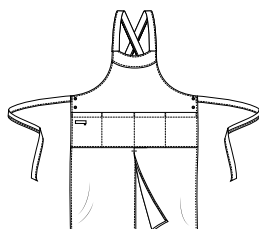
**ALSO AVAILABLE:**  
Bib Apron Base page: 68  
Apron page: 98



**BLACK LABEL COLLECTION**

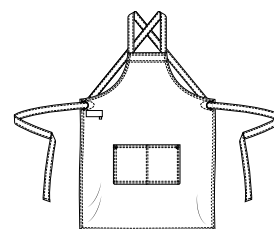
# 4-POCKETS CROSS

- Hoog draagcomfort dankzij de gekruiste banden
- Gemaakt van waterafstotende stof
- Optimale bewegingsvrijheid dankzij de loopsplit


**BLACK LABEL COLLECTION**

# FUSION

- Hoog draagcomfort dankzij de gekruiste banden
- Gemaakt van stevige stof met een onmiskenbare denim-look



**688 4-POCKETS CROSS BLACK**  
W75-L100 | 85%PL/15%CO



**686 FUSION BLACK DENIM**  
W70-L80 | 60%CO/40%PL  
DENIM LOOK A LIKE





**632 FORENE CROSS BLUE DENIM**

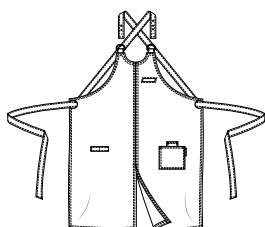
W75-L90 | FABRIC: 100%CO  
STRAPS: 40%PL/30%LEATHER/30AF  
RINSE WASH, COLOR FIXATION



**PURE DENIM COLLECTION**

**FORENE CROSS**

- Verstelbare en afneembare band
- Diverse zakken en lussen om al je tools bij je te dragen
- Optimale bewegingsvrijheid dankzij de loopsplit



**ALSO AVAILABLE:**

Bib Apron page: 74  
Apron page: 102

**652 FORENE CROSS MUD DENIM**

W75-L90 | FABRIC: 100%CO  
STRAPS: 70%LEATHER/30%PL  
RINSE WASH, COLOR FIXATION



**651 FORENE CROSS GREEN DENIM**

W75-L90 | FABRIC: 100%CO  
STRAPS: 40%PL/30%LEATHER/30AF  
RINSE WASH, COLOR FIXATION



**633 FORENE CROSS GREY DENIM**

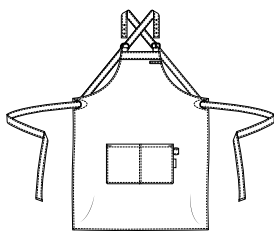
W75-L90 | FABRIC: 100%CO  
STRAPS: 70%LEATHER/30%PL  
RINSE WASH, COLOR FIXATION



LEATHER 70 COLLECTION

# FUSION

- Lichtgewicht materiaal gemaakt van gerecycled leer
- Verstelbare en afneembare stoffen band



**ALSO AVAILABLE:**

Bib Apron page: 75  
Apron page: 107



**667 BOURBON GOLD**  
W70-L80 |  
40%PL/30%LEATHER/30%AF  
☒ ☒ ☒ ☒ ☒



**675 MOONSHINE BLACK**  
W70-L80 |  
70%LEATHER/30%PL  
☒ ☒ ☒ ☒ ☒

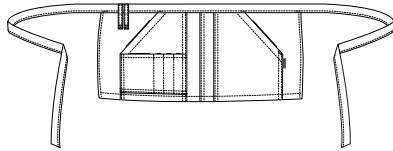


NEW

# CRAFTY

FEEL GOOD

- Stoere korte sloof
- Diverse zakken en lussen om al je tools bij je te dragen



**889 CRAFTY FOREST GREEN**

W75-L35 |  
67%CO/33%PL



**887 CRAFTY PETROL**

W75-L35 |  
60%CO/40%PL



Gemaakt van  
waterafstotende stof



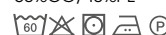
**891 CRAFTY BLACK**

W75-L35 |  
85%PL/15%CO



**886 CRAFTY GREY**

W75-L35 |  
60%CO/40%PL



**888 CRAFTY SAND**

W75-L35 |  
60%CO/40%PL

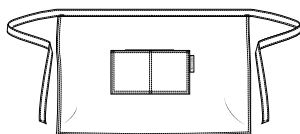


INDIAN SUMMER COLLECTION

# BASE



- Duurzame keuze
- Dubbele zak voorop



**ALSO AVAILABLE:**

Bib Apron Base page: 66  
Bib Apron Cross page: 84



*NEW*

**442 BASE CHESTNUT**  
W100-L45 | 65% RECYCLED  
PL /35% RECYCLED CO  
70 220



**451 BASE PINE GREEN**  
W100-L45 | 65% RECYCLED  
PL /35% RECYCLED CO  
70 200



**450 BASE CHERRY**  
W100-L45 | 65% RECYCLED  
PL /35% RECYCLED CO  
70 200

MADE FROM **100% RECYCLED**  
FABRIC, YARN & LABELING

## 100% RECYCLED

De "Indian Summer" collectie kenmerkt zich door een minimalistisch design en een praktisch karakter. Alle producten (stof, garen en labels) zijn gemaakt met 100% gerecycled materiaal. Zo streven wij stap voor stap naar een betere toekomst.



### 452 BASE STONE

W100-L45 | 65% RECYCLED  
PL / 35% RECYCLED CO



### 449 BASE MOSS GREEN

W100-L45 | 65% RECYCLED  
PL / 35% RECYCLED CO



### 453 BASE BLOSSOM

W100-L45 | 65% RECYCLED  
PL / 35% RECYCLED CO



BUJUTSU COLLECTION

# BUJUTSU

- Eigentijdse sloof met asymmetrische zak en gestikte details



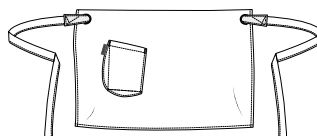
**464 BUJUTSU PETROL**  
W90-L45 | 60%CO/40%PL  
TWO TONE WEAVE



**465 BUJUTSU GREY**  
W90-L45 | 60%CO/40%PL  
TWO TONE WEAVE



**466 BUJUTSU SAND**  
W90-L45 | 60%CO/40%PL  
TWO TONE WEAVE



**ALSO AVAILABLE:**

Bib Apron page: 76  
Apron L65 page: 108



**NORDIC** COLLECTION  
**NORDIC**

- Rijke stof met canvas uitstraling
- Dubbele zak voorop



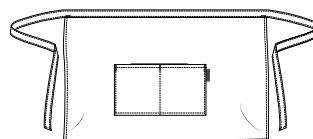
**436 NORDIC BLUE**  
W90-L45 | 67%CO/33%PL  
TWO TONE WEAVE  
70 300



**435 NORDIC FOREST**  
W90-L45 | 67%CO/33%PL  
TWO TONE WEAVE  
70 300



**437 NORDIC CLAY**  
W90-L45 | 67%CO/33%PL  
TWO TONE WEAVE  
70 300



**ALSO AVAILABLE:**  
Bib Apron Base page: 70  
Bib Apron Cross page: 86  
Apron L65 page: 109



**859 BLACK VELVET**  
 W80-L45 | 100%CO  
 RINSE WASH +  
 COLOR FIXATION



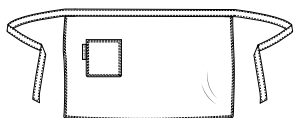
**855 BLUE VELVET**  
 W80-L45 | 100%CO  
 RINSE WASH +  
 COLOR FIXATION



**856 RED VELVET**  
 W80-L45 | 100%CO  
 RINSE WASH +  
 COLOR FIXATION

**VELVET** COLLECTION  
**VELVET**

- Met praktische zak
- Vintage look door de tijdloze ribfluweelstof



**ALSO AVAILABLE:**  
 Bib Apron Base page: 68  
 Bib Apron Cross page: 88



**857 YELLOW VELVET**  
 W80-L45 | 100%CO  
 RINSE WASH +  
 COLOR FIXATION



**858 GREEN VELVET**  
 W80-L45 | 100%CO  
 RINSE WASH +  
 COLOR FIXATION



**VELVET COLLECTION**

#598 #599 #857 #517 #866

PURE DENIM COLLECTION

# BASE

- Denim is krachtig, puur, heeft karakter en combineert eindelijk
- Voorzien van een extra lus

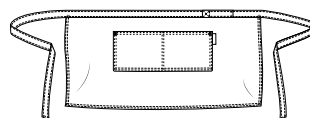


**483 BASE GREEN DENIM**  
 W80-L40 | 100%CO  
 RINSE WASH + COLOR FIXATION

**481 BASE GREY DENIM**  
 W80-L40 | 100%CO  
 RINSE WASH + COLOR FIXATION

**479 BASE BROWN DENIM**  
 W80-L40 | 100%CO  
 RINSE WASH + COLOR FIXATION

**422 BASE MUD DENIM**  
 W80-L40 | 100%CO  
 RINSE WASH + COLOR FIXATION



**ALSO AVAILABLE:**  
 Bib Apron Base page: 71  
 Bib Apron Salopet p.: 72  
 Apron Pouch page: 106

PURE DENIM COLLECTION

## REGULAR

- Denim is krachtig, puur, heeft karakter en combineert eindeloos



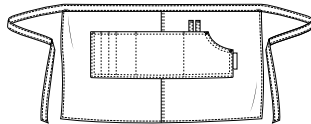
**489 PLAIN BLUE DENIM 16"**  
W90-L40 | 100%CO  
RINSE WASH + COLOR FIXATION



PURE DENIM COLLECTION

## MULTI POCKET

- Diverse zakken en lussen om al je tools bij je te dragen



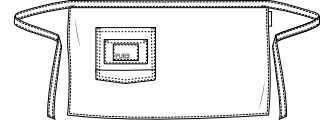
**487 MULTIPOCKET BLUE DENIM 16"**  
W90-L40 | 100%CO  
RINSE WASH + COLOR FIXATION



PURE DENIM COLLECTION

## BACK POCKET

- Met praktische zak



**488 BACKPOCKET BLUE DENIM 16"**  
W90-L40 | 100%CO  
RINSE WASH + COLOR FIXATION



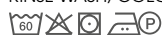
PURE DENIM COLLECTION

## FORENE

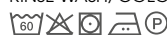
- Verstelbare en afneembare band
- Diverse zakken en lussen om al je tools bij je te dragen

**852 FORENE MUD DENIM**

W70-L50 | FABRIC: 100%CO  
STRAPS: 70%LEATHER/30%PL  
RINSE WASH, COLOR FIXATION

**853 FORENE BLUE DENIM**

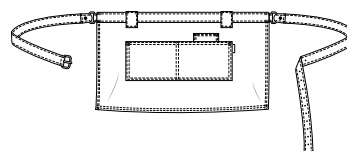
W70-L50 | FABRIC: 100%CO  
STRAPS: STRAPS: 40%PL/30%LEATHER/30%AF  
RINSE WASH, COLOR FIXATION

**851 FORENE GREEN DENIM**

W70-L50 | FABRIC: 100%CO  
STRAPS: 40%PL/30%LEATHER/30%AF  
RINSE WASH, COLOR FIXATION

**854 FORENE GREY DENIM**

W70-L50 | FABRIC: 100%CO  
STRAPS: 70%LEATHER/30%PL  
RINSE WASH, COLOR FIXATION

**ALSO AVAILABLE:**

Bib Apron Regular p.: 74  
Bib Apron Cross page: 90



NEW

RECYCLED CHEFWEAR COLLECTION

## SERENO



- Duurzame keuze
- Met praktische zak
- Stof met een rijke textuur



## Chaud Devant

RECYCLED CHEFWEAR

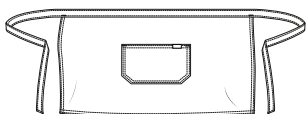
## BEVAT GERECYCLEDE KOKSKLEDING

62% Recycled Polyester (waarvan):  
 10% Gerecyclede Kokskleding;  
 52% Gerecycled PET-Polyester.

38% Gerecycled Katoen (waarvan):  
 5% Gerecyclede Kokskleding;  
 33% Pre-Consument en  
 Post-Industrieel Katoen.

## 401 SERENO BLUE MELEE

W90-L45 | 62%RECYCLED  
 PL/38%RECYCLED CO



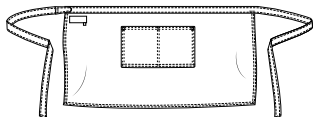
## ALSO AVAILABLE:

Bib Apron Amar page: 73

BLACK LABEL COLLECTION

## REGULAR

- Gemaakt van stevige stof met een onmiskenbare denim-look
- Dubbele zak voorop



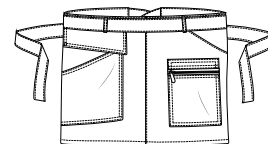
**881 APRON BLACK DENIM**  
 W90-L50 | 60%CO/40%PL  
 DENIM LOOK A LIKE



BLACK LABEL COLLECTION

## CAVY

- Gemaakt van waterafstotende stof
- Diverse zakken en lussen om al je tools bij je te dragen



**885 APRON CAVY BLACK**  
 W90-L40 | 85%PL/15%CO







**BLACK LABEL** COLLECTION

TOP SAFFRON #824 APRON CAVY #885

## PURE DENIM COLLECTION

## POUCH

- Denim is krachtig, puur, heeft karakter en combineert eindeloos
- Uitgevoerd met een kangoeroezak

**421 POUCH MUD DENIM**

W80-L60 | 100%CO  
RINSE WASH + COLOR FIXATION

**480 POUCH GREY DENIM**

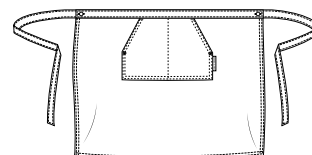
W80-L60 | 100%CO  
RINSE WASH + COLOR FIXATION

**423 POUCH BROWN DENIM**

W80-L60 | 100%CO  
RINSE WASH + COLOR FIXATION

**482 POUCH GREEN DENIM**

W80-L60 | 100%CO  
RINSE WASH + COLOR FIXATION

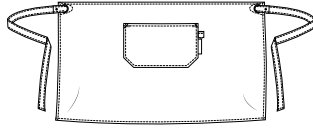
**ALSO AVAILABLE:**

Bib Apron Base page: 71  
Bib Apron Salopet page: 72  
Apron Base page: 100



LEATHER 70 COLLECTION

## REGULAR



- Lichtgewicht materiaal gemaakt van gerecycled leer
- Verstelbare en afneembare stoffen band

## ALSO AVAILABLE:

Bib Apron Regular page: 75

Bib Apron Fusion page: 91



## 879 MOONSHINE BLACK

W70-L40 | 70%LEATHER/30%PL



## 873 BOURBON GOLD

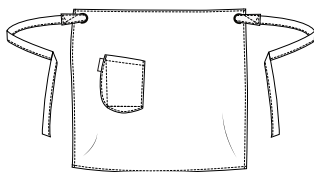
W70-L40 | 40%PL/30%LEATHER/30%AF



BUJUTSU COLLECTION

# BUJUTSU

- Eigentijds schort met asymmetrische zak en gestikte details


**ALSO AVAILABLE:**

Bib Apron page: 76

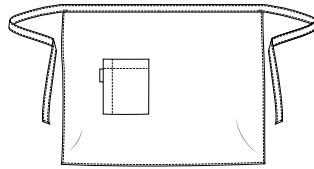
Apron L45 page: 96


**492 BUJUTSU PETROL**
W90-L65 | 60%CO/40%PL  
TWO TONE WEAVE
**493 BUJUTSU GREY**
W90-L65 | 60%CO/40%PL  
TWO TONE WEAVE
**494 BUJUTSU SAND**
W90-L65 | 60%CO/40%PL  
TWO TONE WEAVE

NORDIC COLLECTION

# NORDIC

- Rijke stof met canvas uitstraling
- Met praktische zak


**ALSO AVAILABLE:**

Bib Apron Base page: 70

Bib Apron Cross page: 86

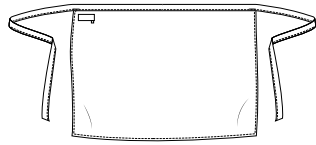
Apron L45 page: 97


**408 NORDIC BLUE**
W90-L65 | 67%CO/33%PL  
TWO TONE WEAVE
**409 NORDIC CLAY**
W90-L65 | 67%CO/33%PL  
TWO TONE WEAVE
**407 NORDIC FOREST**
W90-L65 | 67%CO/33%PL  
TWO TONE WEAVE

BLACK LABEL COLLECTION

# REGULAR

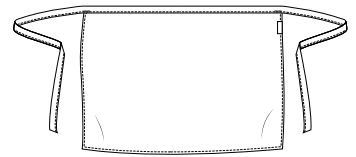
- Gemaakt van stevige stof met een onmiskenbare denim-look



RPB COLLECTION

# REGULAR

- Duurzame keuze



ALSO AVAILABLE:  
Bib Apron page: 78



**418 APRON BLACK DENIM**  
W100-L70 | 60%CO/40%PL  
DENIM LOOK A LIKE

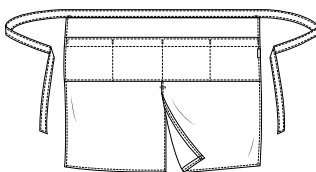


**419 RPB WHITE**  
W100-L70 | 65% RECYCLED  
PL/35%CO  
RECYCLED PLASTIC BOTTLES



# 4-POCKETS

- Optimale bewegingsvrijheid dankzij de loopsplit
- Diverse praktische zakken



**ALSO AVAILABLE:**  
Bib Apron 4-pockets: 80



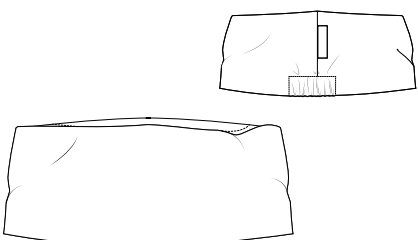
**491 4-POCKETS BLACK**  
W90-L80 | 67%PL/33%CO



**490 4-POCKETS TAUPE**  
W90-L80 | 67%PL/33%CO

# BANDI

- Cooltex-stof is warmte- en vochtregulerend



**301 BANDI WHITE**  
S-XL | 50%PL/50%CO  
SATIN COOLTEX WEAVE



**352 BANDI BLACK**  
S-XL | 50%PL/50%CO  
SATIN COOLTEX WEAVE



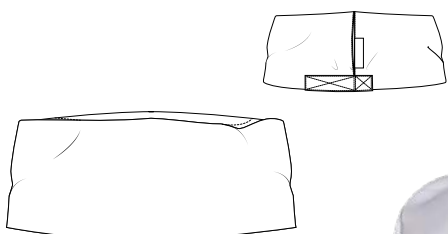
RPB COLLECTION

## BANDI ONE SIZE

Duurzame keuze

FEEL GOOD x2 Waste2Wear

- Deels gemaakt van gerecyclede materialen
- 'One size fits all' dankzij de klittenbandsluiting
- Praktische sluiting voor lang haar



**319 BANDI RPB WHITE**  
ONE SIZE | 65% RECYCLED PL/35%CO  
RECYCLED PLASTIC BOTTLES

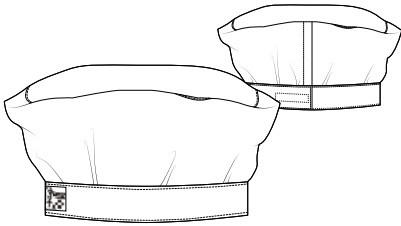






## CHEF HAT

- 'One size fits all' dankzij de klittenbandsluiting

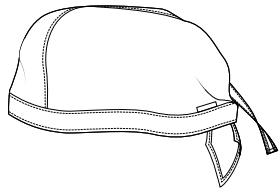


**374 CHEF HAT BIANCO**  
ONE SIZE | 67%PL/33%CO  
70 70 70 70 P  
1

**314 CHEF HAT NERO**  
ONE SIZE | 67%PL/33%CO  
70 70 70 70 P  
1

## BANDANA

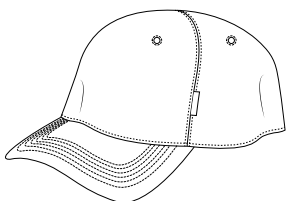
- Op elk gewenste maat te strikken



**384 BANDANA BLACK**  
ONE SIZE | 67%PL/33%CO  
70 70 70 70 P  
1

## CAP

- Sportieve uitstraling
- 'One size fits all' dankzij de klittenbandsluiting



**340 CAP BLACK**  
ONE SIZE | 50%PL/50%CO  
SATIN COOLTEX WEAVE  
70 70 70 70 P  
1

FX COLLECTION

# SHIRT MEN

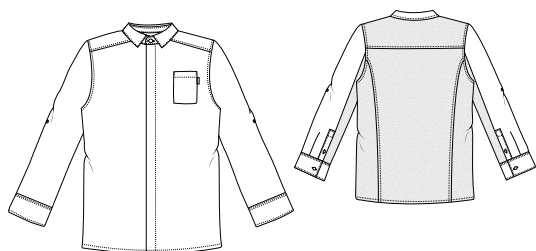


- Stretchstof in mouwen en rugpand voor hoog draagcomfort
- Lichtig dragen dankzij het lichtgewicht materiaal
- Opgestroopte mouwen eenvoudig bevestigen met praktische lus



**640 UFX MOSS**

XS-3XL | MAIN FABRIC: 50%PL/26%CO/24PLT400®  
 BACKPART/INNER LAYER SLEEVE:  
 64%PL SECONDLIFE®RPET/36%CLY TENCEL®





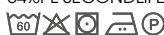
**624 UFX NAVY**

XS-3XL | MAIN FABRIC: 50%PL/26%CO/24PLT400®  
BACKPART/INNER LAYER SLEEVE:  
64%PL SECONDLIFE®RPET/36%CLY TENCEL®



**606 UFX WHITE**

XS-3XL | MAIN FABRIC: 50%PL/26%CO/24PLT400®  
BACKPART/INNER LAYER SLEEVE:  
64%PL SECONDLIFE®RPET/36%CLY TENCEL®



**642 UFX SAND MELEE**

XS-3XL | MAIN FABRIC: 70%CO/30%PL  
BACKPART/INNER LAYER SLEEVE:  
64%PL SECONDLIFE®RPET/36%CLY TENCEL®



**609 UFX BLACK**

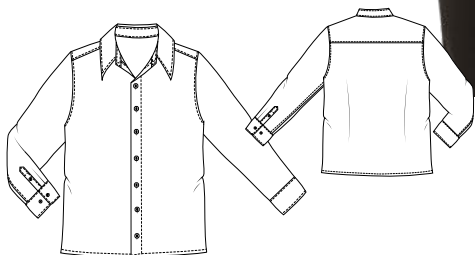
XS-3XL | MAIN FABRIC: 50%PL/26%CO/24PLT400®  
BACKPART/INNER LAYER SLEEVE:  
64%PL SECONDLIFE®RPET/36%CLY TENCEL®





# SHIRT MEN

- Klassieke uitstraling
- Stretchstof voor optimale bewegingsvrijheid
- Getailleerde pasvorm



**614 WHITE STRETCH**  
XS-3XL | 48%CO/48%PL/4%EOL  
XLA - INDUSTRIAL STRETCH  
70

**613 BLACK STRETCH**  
XS-3XL | 48%CO/48%PL/4%EOL  
XLA - INDUSTRIAL STRETCH  
70



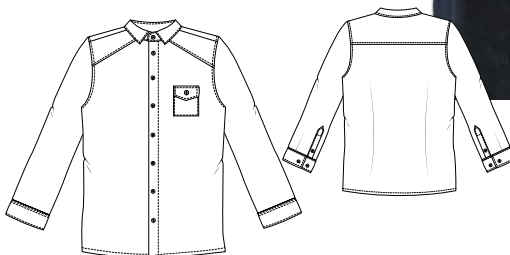
\*damesversie!  
p. 121

PURE DENIM COLLECTION

# SHIRT MEN



- Denim is krachtig, puur, heeft karakter en combineert eindeloos
- Stretchstof voor optimale bewegingsvrijheid
- Getailleerde pasvorm



**620 BLUE DENIM STRETCH**  
XS-3XL | 98%CO, 2%EL  
RINSE WASH + COLOR FIXATION



**631 ANTRA DENIM STRETCH**  
XS-3XL | 98%CO, 2%EL  
RINSE WASH + COLOR FIXATION



\*herenversie p. 114

FX COLLECTION

# SHIRT WOMEN

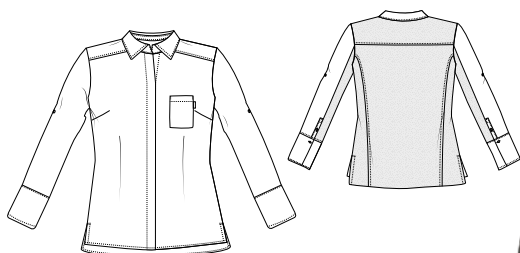


- Stretchstof in mouwen en rugpand voor hoog draagcomfort
- Luchtig dragen dankzij het lichtgewicht materiaal
- Opgestroopte mouwen eenvoudig bevestigen met praktische lus



**641 UFX SAND MELEE**

XS-3XL | MAIN FABRIC: 70%CO/30%PL  
 BACKPART/INNER LAYER SLEEVE:  
 64%PL SECONDLIFE®RPET/36%CLY TENCEL®





### 625 UFX MOSS

XS-3XL | MAIN FABRIC: 50%PL/26%CO/24PLT400®  
BACKPART/INNER LAYER SLEEVE:  
64%PL SECONDLIFE®RPET/36%CLY TENCEL®



### 603 UFX WHITE

XS-3XL | MAIN FABRIC: 50%PL/26%CO/24PLT400®  
BACKPART/INNER LAYER SLEEVE:  
64%PL SECONDLIFE®RPET/36%CLY TENCEL®



### 607 UFX BLACK

XS-3XL | MAIN FABRIC: 50%PL/26%CO/24PLT400®  
BACKPART/INNER LAYER SLEEVE:  
64%PL SECONDLIFE®RPET/36%CLY TENCEL®



### 610 UFX NAVY

XS-3XL | MAIN FABRIC: 50%PL/26%CO/24PLT400®  
BACKPART/INNER LAYER SLEEVE:  
64%PL SECONDLIFE®RPET/36%CLY TENCEL®

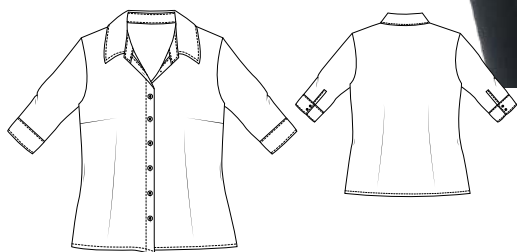




\*herenversie p. 116

# SHIRT WOMEN

- Klassieke uitstraling
- Stretchstof voor optimale bewegingsvrijheid
- Getailleerde pasvorm
- Met 3/4 mouw



**611 BLACK STRETCH 3/4 SLEEVE**  
 XS-3XL | 48%CO/48%PL/4%EOL  
 XLA - INDUSTRIAL STRETCH

**612 WHITE STRETCH 3/4 SLEEVE**  
 XS-3XL | 48%CO/48%PL/4%EOL  
 XLA - INDUSTRIAL STRETCH





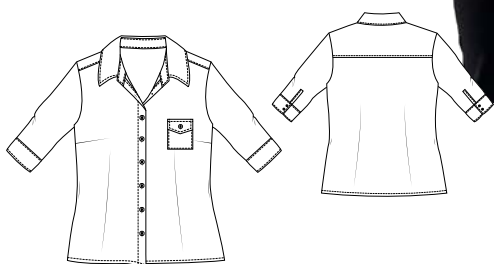
\*herenversie p. 117

PURE DENIM COLLECTION

# SHIRT WOMEN



- Denim is krachtig, puur, heeft karakter en combineert eindeloos
- Stretchstof voor optimale bewegingsvrijheid
- Getailleerde pasvorm
- Met 3/4 mouw



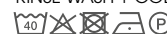
**630 ANTRA DENIM STRETCH 3/4 SLEEVE**

XS-3XL | 98%CO, 2%EL  
RINSE WASH + COLOR FIXATION



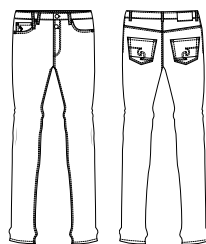
**619 BLUE DENIM STRETCH 3/4 SLEEVE**

XS-3XL | 98%CO, 2%EL  
RINSE WASH + COLOR FIXATION



## SKINNY REG

- Stretchstof voor optimale bewegingsvrijheid
- Skinny pasvorm

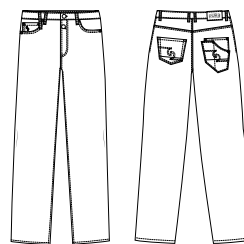


**138 SKINNY REG BLACK STRETCH**  
28-42 INCH | 40%CO/30%PL/30%EME  
SOFT TOUCH



## JEANS

- Stretchstof voor optimale bewegingsvrijheid
- Met extra handige lange lus
- Met handige achterzak voor diverse tools



**196 JEANS BLUE DENIM STRETCH**  
28-42 INCH | 99%CO/1%EL  
RINSE WASH + COLOR FIXATION



**PURE DENIM COLLECTION**  
**139 SKINNY REG JOGG DENIM BLACK**  
28-42 INCH | 90,5%CO/8%PL/1,5%LY  
RINSE WASH + COLOR FIXATION



# LADY SKINNY

- Stretchstof voor optimale bewegingsvrijheid
- Elastiek in de tailleband voor extra draagcomfort



**198 LADY SKINNY BLACK STRETCH**  
XS-3XL | 48%PL/48%CO/4%EOL  
XLA - INDUSTRIAL STRETCH



**PURE DENIM COLLECTION**  
**197 LADY SKINNY BLUE DENIM STRETCH**  
XS-3XL | 99%CO/1%EL  
RINSE WASH + COLOR FIXATION



NEW

RECYCLED CHEFWEAR COLLECTION

# T-SHIRT



- Duurzame keuze
- De musthave-basic met een unieke blauw gemêleerde kleur



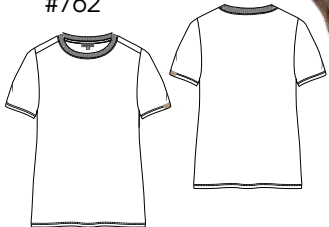
Chaud Devant  
RECYCLED CHEFWEAR

**BEVAT GERECYCLEDE KOKSKLEDING**

62% Recycled Polyester (waarvan):  
10% Gerecyclede Kokskleding;  
52% Gerecyclede PET-Polyester.

38% Gerecyclede Katoen (waarvan):  
5% Gerecyclede Kokskleding;  
33% Pre-Consument en Post-Industrieel Katoen.

#762



#761



**762 T-SHIRT RONDA BLUE MELEE**

XS-3XL | 62%RECYCLED PL/38%RECYCLED CO



**761 T-SHIRT LADY TIERRA BLUE MELEE**

XS-3XL | 62%RECYCLED PL/38%RECYCLED CO





NEW

RECYCLED CHEFWEAR COLLECTION

# HOODIE



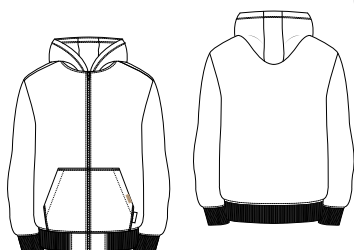
- Duurzame keuze
- De musthave-basic met een unieke blauw gemêleerde kleur
- Warm, zacht en comfortabel



Chaud Devant  
RECYCLED CHEFWEAR

**BEVAT GERECYCLEDE KOKSKLEDING**

- 62% Recycled Polyester (waarvan):
  - 10% Gerecyclede Kokskleding;
  - 52% Gerecycled PET-Polyester.
- 38% Gerecycled Katoen (waarvan):
  - 5% Gerecyclede Kokskleding;
  - 33% Pre-Consument en Post-Industrieel Katoen.



**763 HOODIE COMODO BLUE MELEE**

XS-3XL | 62%RECYCLED  
PL/38%RECYCLED CO





**FLAVOUR WITH SPICE,  
SERVE WITH LOVE**



## SENSE COLLECTION

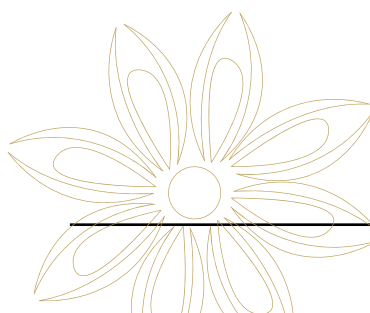
Met de Sense kledinglijn kiest Chaud Devant voor de ultieme blend van klasse en comfort. Een lijn speciaal gemaakt voor het bedienend personeel die zowel vrouwelijk is als praktisch, zowel comfortabel als stijlvol.

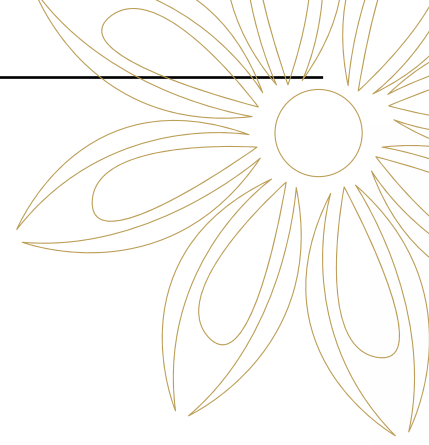
De Sense-collectie is zeer breed en bevat verschillende onderscheidende items en stijlen die perfect bij elkaar passen. Dat betekent dat het mogelijk is verschillende producten te combineren tot een volledige eigen stijl. De kruidennamen van elk item vertegenwoordigen het smaakvolle karakter van de collectie.



### MATERIAAL SENSE-COLLECTIE

- De stof heeft een matte look
- Comfortabele pasvorm door uitstekende stretch
- Sneldrogend
- Kreukvrij
- Hoge Italiaanse "Travel" kwaliteit
- Duurzame productie
- Milieuvriendelijk

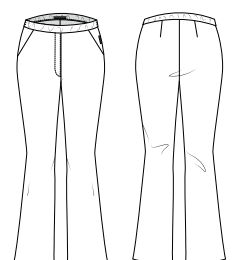




**841 BLAZER**  
**ROSEMARY BLACK**  
XS-3XL | 74%PA/26%EA



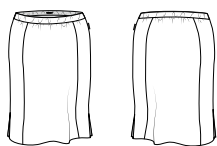
**842 PANTS**  
**PARSLEY BLACK**  
XS-3XL | 75%PA/25%EA



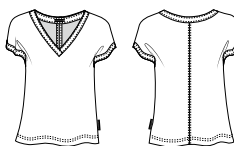




**827 SKIRT**  
**CUMIN BLACK**  
XS-3XL | 68%PA/32%EA



**824 TOP**  
**SAFFRON BLACK**  
XS-3XL | 75%PA/25%EA



**828 PANTS**  
**BASIL BLACK**  
XS-3XL | 68%PA/32%EA



Pullover sluiting

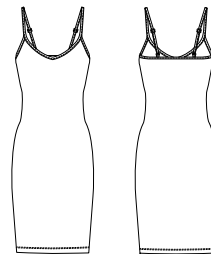


Perfect om onder je Sense jurk te dragen



**840 DRESS CAMOMILLE BLACK**

XS-3XL | 75%PA/25%EA



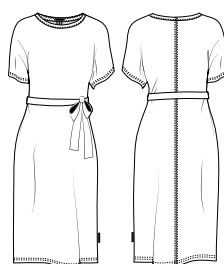
**839 DRESS JASMINE BLACK**

XS-3XL | 74%PA/26%EA

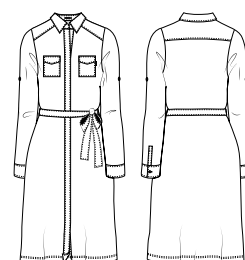




**821 DRESS  
FENNEL BLACK**  
XS-3XL | 75%PA/25%EA

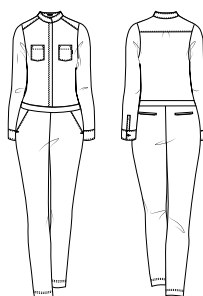


**822 DRESS  
GINGER BLACK**  
XS-3XL | 75%PA/25%EA

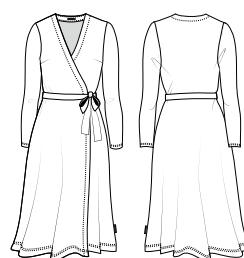




**826 JUMPSUIT**  
**PEPPER BLACK**  
 XS-3XL | 75%PA/25%EA



**819 DRESS**  
**VANILLA BLACK**  
 XS-3XL | 75%PA/25%EA





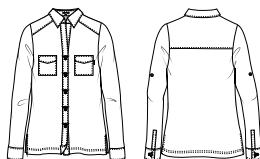
**820 DRESS  
ANISE BLACK**

XS-3XL | 75%PA/25%EA



**837 SHIRT  
NIGELLA BLACK**

XS-3XL | 75%PA/25%EA





**Chaud Devant**  
RECYCLED CHEFWEAR

**BEVAT GERECYCLEDE KOKSKLEDING**  
**64% Gerecycled Katoen (waarvan):**  
 5% Gerecycled Koksleding;  
 59% Pre-Consument en Post-Industrieel Katoen.  
**36% Recycled Polyester (waarvan):**  
 10% Gerecycled Koksleding;  
 26% Gerecycled PET-Polyester.

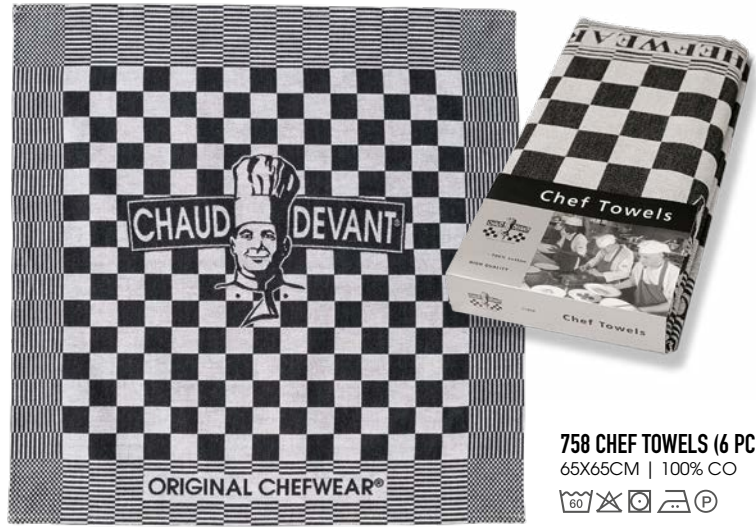
*NEW*

**RECYCLED CHEFWEAR COLLECTION**  
**759 RECYCLED CHEF TOWELS BLUE (3 PCS)**  
 65X65 CM | 64%RECYCLED CO/  
 36%RECYCLED PL



# TOWEL

- Deze klassiek geblokte doeken zijn een 'musthave' in je keuken



**758 CHEF TOWELS (6 PCS)**  
 65X65CM | 100% CO

**RECYCLED CHEFWEAR COLLECTION**

*NEW*

# PLAID



- Duurzame keuze
- Warm, zacht en comfortabel



**Chaud Devant**  
RECYCLED CHEFWEAR

**BEVAT GERECYCLEDE KOKSKLEDING**  
**62% Recycled Polyester (waarvan):**  
 10% Gerecycled Koksleding;  
 52% Gerecycled PET-Polyester.  
**38% Gerecycled Katoen (waarvan):**  
 5% Gerecycled Koksleding;  
 33% Pre-Consument en Post-Industrieel Katoen.

**760 PLAID SUAVE BLUE MELEE**  
 180X90 CM | 62%RECYCLED PL/38%RECYCLED CO

PURE DENIM COLLECTION

# KNIFE ROLL

- Kevlar® aramide binnenvoering beschermt tegen doorsteken van mespunten



**739 KNIFE ROLL BLUE DENIM**  
ONE SIZE | 100% CO  
RINSE WASH + COLOR FIXATION



PURE DENIM COLLECTION

# BAG



**740 BAG BLUE DENIM**  
ONE SIZE | 100% CO  
RINSE WASH + COLOR FIXATION



## JUNIOR CHEFS



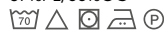
**PURE DENIM COLLECTION**  
**549 BLUE DENIM**  
W50-L55 | 100%CO  
RINSE WASH + COLOR FIXATION



**551 WHITE**  
W50-L55 | 67%PL/33%CO



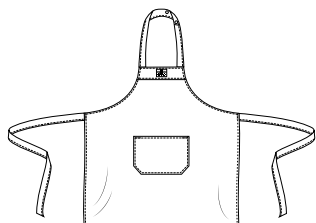
**292 WHITE**  
92-146 (1-10 YR)  
67%PL/33%CO



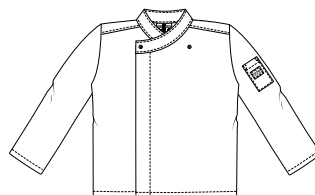
**350 WHITE**  
ONE SIZE | 67%PL/33%CO



### SCHORT KIDS



### KOKSBUIS KIDS



### HOOFDEKSEL KIDS



# GT1PRO MAGISTER

*Footwear designed for Chefs*

*Specially made for smooth kitchen floors*



1. Full-grain leather  
High-quality and water-repellent

2. Lightweight aluminum toecap  
Solid toecap for extra protection

3. Italian designed slip-on shoe  
Fashionable & easy to clean

4. PORON® Comfort insole  
High-end insole for long-lasting support

5. Work Compound Extreme  
Anti-slip & oil, chemical and mineral resistant

6. Stargrip pattern  
Maximum adhesion with every move

7. Pilot Sport 3 pattern  
Optimal flexibility & stability

SOLES  
BY



Chaud Devant®  
ORIGINAL CHEFWEAR



# GT1 PRO MAGISTER

- Michelin® Technical Soles zijn antislip en alleen geschikt voor gladde keukenvloeren
- Met waterafstotend leer en een aluminium veiligheidsneus
- Class S2, SRC getest
- Veiligheidsnorm EN ISO 20345:2011
- Gemaakt met Poron® binnenzool voor optimale demping en langdurig draagcomfort



**795 GT1PRO MAGISTER LADY MID BLACK**  
35-42 | 100% LEATHER



**796 GT1PRO MAGISTER MEN MID BLACK**  
39-47 | 100% LEATHER

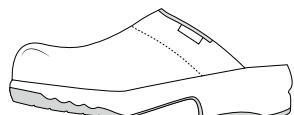


**797 GT1PRO MAGISTER MEN LOW BLACK**  
39-47 | 100% LEATHER



# CLOGS

- Ultiem draagcomfort: het voetbed vormt zich naar jouw voeten
- Waterafstotend leer;  
Antibacterieel;  
Antislipzool



**770 CLOG PROFESSIONAL**  
37-48 | 100% LEATHER



door Sanita  
schoenen uit  
Denemarken

BASIX COLLECTION

# HILTON

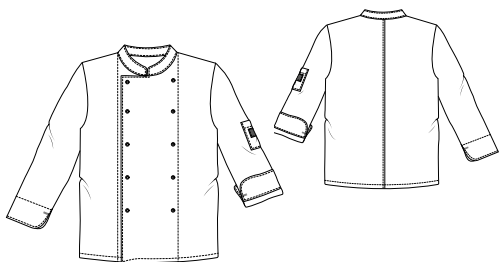


\*damesversie! p. 140

- Traditionele look met dubbele rij drukknopen
- Aansluitende pasvorm



249 HILTON POCO NAVY  
XS-4XL | 65%PL/35%CO





**227 HILTON POCO WHITE**  
XS-4XL | 67%PL/33%CO



**220 HILTON POCO BLACK**  
XS-4XL | 65%PL/35%CO

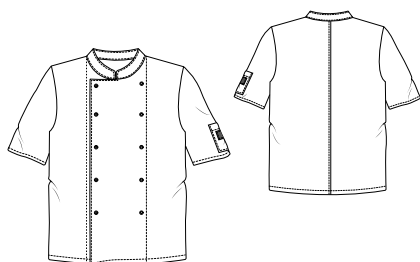


**917 HILTON POCO DARK OLIVE**  
XS-4XL | 67%PL/33%CO



**BASIX** COLLECTION

**HILTON** SHORT SLEEVE



**217 HILTON POCO WHITE SHORT SLEEVE**  
XS-4XL | 67%PL/33%CO

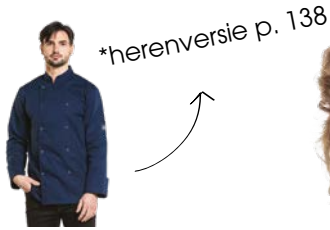


**219 HILTON POCO BLACK SHORT SLEEVE**  
XS-4XL | 65%PL/35%CO



BASIX COLLECTION

# LADY POCO



- Traditionele look met dubbele rij drukknopen
- Getailleerde pasvorm



**974 LADY POCO WHITE**  
XS-3XL | 67%PL/33%CO



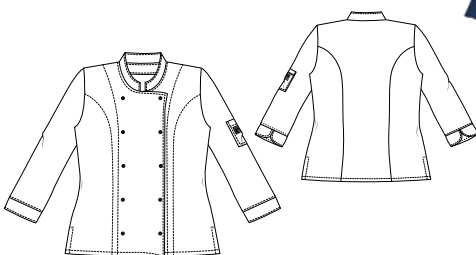
**993 LADY POCO BLACK**  
XS-3XL | 65%PL/35%CO



**271 LADY POCO NAVY**  
XS-3XL | 65%PL/35%CO



**918 LADY POCO DARK OLIVE**  
XS-3XL | 67%PL/33%CO

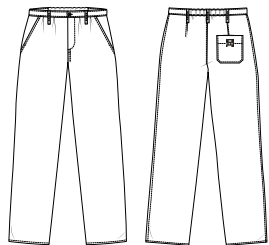




BASIX COLLECTION

# CLASSIC

- Model met rechte broekspijpen
- Elastiek in de tailleband voor extra draagcomfort



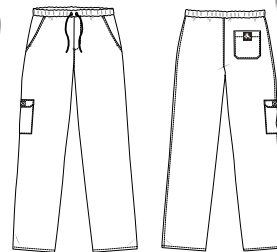
**127 PEPITA BLACK**  
46-62 | 65%PL/35%CO



BASIX COLLECTION

# BAGGY

- Ruimzittende pasvorm voor een baggy uitstraling
- Hoog draagcomfort dankzij het elastiek rondom de tailleband



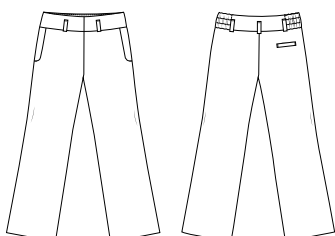
**126 BAGGY BLACK**  
XS-3XL | 65%PL/35%CO



BASIX COLLECTION

# LADY REGULAR

- Valt laag op de heup en heeft een brede tailleband
- Elastiek in de tailleband voor extra draagcomfort
- Model met rechte broekspijpen



**189 LADY BLACK**  
XS-3XL | 65%PL/35%CO



BASIX COLLECTION

# CROSS

- Hoog draagcomfort dankzij de gekruiste banden
- Dubbele zak voorop



**54199 SAND**  
 W85-L100 | 65%PL/35%CO



**54399 BROWN**  
 W85-L100 | 65%PL/35%CO



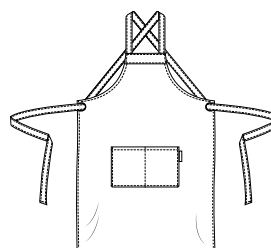
**54499 NAVY**  
W85-L100 | 65%PL/35%CO  
70 185 200

**63699 DARK OLIVE**  
W85-L100 | 67%PL/33%CO  
70 185 200



**53699 BLACK**  
W85-L100 | 65%PL/35%CO  
70 185 200

**54299 ANTRA**  
W85-L100 | 65%PL/35%CO  
70 185 200



**ALSO AVAILABLE:**

- Bib Apron Regular p.: 144
- Bib Apron no pocket p.: 146
- Apron L45 page: 147
- Apron L50 page: 148
- Apron L50 3-pockets p.: 150
- Apron L70 page: 152
- Apron L100 page: 154



**63688 DARK OLIVE**  
W75-L100 | 67%PL/33%CO



**50088 GREY**  
W75-L100 | 65%PL/35%CO

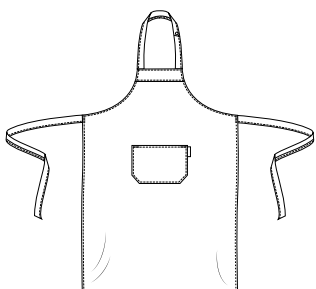


**53688 BLACK**  
W75-L100 | 65%PL/35%CO

**BASIX** COLLECTION

# REGULAR POCKETS

- Praktisch en klassiek model
- Eenvoudig verstelbare nekband



**ALSO AVAILABLE:**  
 Bib Apron Cross p.: 142  
 Bib Apron no pocket p.: 146  
 Apron L45 page: 147  
 Apron L50 page: 148  
 Apron L50 3-pockets p.: 150  
 Apron L70 page: 152  
 Apron L100 page: 154



**54488 NAVY**  
W75-L100 | 65%PL/35%CO



**52488 KHAKI**  
W75-L100 | 67%PL/33%CO





**54388 BROWN**  
W75-L100 | 65%PL/35%CO



**54188 SAND**  
W75-L100 | 65%PL/35%CO



**54288 ANTRA**  
W75-L100 | 65%PL/35%CO



**50388 CAMEL**  
W75-L100 | 67%PL/33%CO



**53588 WHITE**  
W75-L100 | 67%PL/33%CO



**54088 BURGUNDY**  
W75-L100 | 65%PL/35%CO

BASIX COLLECTION

# REGULAR POCKETS L80



**53687 BLACK**  
W75-L80 | 65%PL/35%CO  
70 195

BASIX COLLECTION

# REGULAR NO POCKETS



**53697 BLACK**  
W100-L100 | 65%PL/35%CO  
70 195

**54297 ANTRA**  
W100-L100 | 65%PL/35%CO  
70 195

**ALSO AVAILABLE:**  
Bib Apron Cross p.: 142  
Bib Apron Regular p.: 144  
Apron L45 page: 147  
Apron L50 page: 148  
Apron L50 3-pockets p.: 150  
Apron L70 page: 152  
Apron L100 page: 154

BASIX COLLECTION

# DISH

- Gemaakt van waterdicht materiaal
- Uitermate geschikt tijdens de mise-en-place of de afwas
- In meerdere kleuren beschikbaar

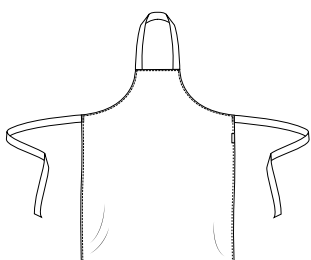
NEW COLOURS:



**52689 WATERPROOF WHITE**  
W75-L110 | 72%PVC/28%PL  
WATERPROOF  
40 195



**52789 WATERPROOF BLACK**  
W75-L110 | 72%PVC/28%PL  
WATERPROOF  
40 195





**47578 NAVY**  
W75-L35 |  
65%PL/35%CO  
70 195



**40578 DARK OLIVE**  
W75-L35 |  
67%PL/33%CO  
70 200



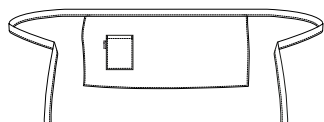
**47378 BLACK**  
W75-L35 |  
65%PL/35%CO  
70 195

NEW

BASIX COLLECTION

**REGULAR** W75-L350 | 1 POCKET

- Stoere korte sloof
- Met praktische zak



**ALSO AVAILABLE:**

Bib Apron Cross p.: 142  
Bib Apron Regular p.: 144  
Bib Apron no pocket p.: 146  
Apron L50 page: 148  
Apron L50 3-pockets p.: 150  
Apron L70 page: 152  
Apron L100 page: 154



**47278 WHITE**  
W75-L35 |  
67%PL/33%CO  
70 200



**47878 SAND**  
W75-L35 |  
65%PL/35%CO  
70 195

**BASIX** COLLECTION

# REGULAR W100-L50



**47881 SAND**  
 W100-L50 | 65%PL/35%CO

**47181 ANTRA**  
 W100-L50 | 65%PL/35%CO



**47581 NAVY**  
 W100-L50 | 65%PL/35%CO

**47381 BLACK**  
 W100-L50 | 65%PL/35%CO



**40581 DARK OLIVE**  
W100-L50 | 67%PL/33%CO  
70 195 200 P

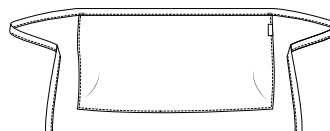


**47281 WHITE**  
W100-L50 | 67%PL/33%CO  
70 195 200 P



**40281 CAMEL**  
W100-L50 | 67%PL/33%CO  
70 195 200 P

**41081 GREY**  
W100-L50 | 65%PL/35%CO  
70 195 200 P



**ALSO AVAILABLE:**

- Bib Apron Cross p.: 142
- Bib Apron Regular p.: 144
- Bib Apron no pocket p.: 146
- Apron L45 page: 147
- Apron L50 3-pockets p.: 150
- Apron L70 page: 152
- Apron L100 page: 154

**BASIX** COLLECTION

# REGULAR

W100-L50 | 3 POCKETS

- Diverse praktische zakken



**40292 CAMEL**  
W100-L50 | 67%PL/33%CO  
70 X O A P  
200



**47592 NAVY**  
W100-L50 | 65%PL/35%CO  
70 X O A P  
195



**47192 ANTRA**  
W100-L50 | 65%PL/35%CO  
70 X O A P  
185

**47392 BLACK**  
W100-L50 | 65%PL/35%CO  
70 X O A P  
185



**47892 SAND**  
W100-L50 | 65%PL/35%CO  
70 150



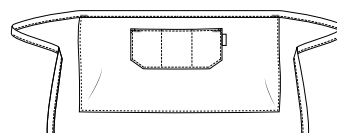
**41092 GREY**  
W100-L50 | 65%PL/35%CO  
70 190



**47292 WHITE**  
W100-L50 | 67%PL/33%CO  
70 200



**40592 DARK OLIVE**  
W100-L50 | 67%PL/33%CO  
70 200



**ALSO AVAILABLE:**  
Bib Apron Cross p.: 142  
Bib Apron Regular p.: 144  
Bib Apron no pocket p.: 146  
Apron L45 page: 147  
Apron L50 page: 148  
Apron L70 page: 152  
Apron L100 page: 154

**BASIX** COLLECTION

**REGULAR** W100-L70



**40582 DARK OLIVE**  
W100-L70 | 67%PL/33%CO

**47382 BLACK**  
W100-L70 | 65%PL/35%CO



**47882 SAND**  
W100-L70 | 65%PL/35%CO

**47582 NAVY**  
W100-L70 | 65%PL/35%CO





**41082 GREY**  
W100-L70 | 65%PL/35%CO  
70 195

**47282 WHITE**  
W100-L70 | 67%PL/33%CO  
70 200

**40282 CAMEL**  
W100-L70 | 67%PL/33%CO  
70 200

**47182 ANTRA**  
W100-L70 | 65%PL/35%CO  
70 195

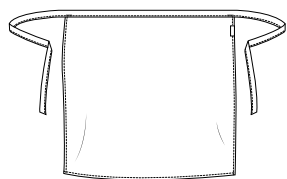


**ALSO AVAILABLE:**  
Bib Apron Cross p.: 142  
Bib Apron Regular p.: 144  
Bib Apron no pocket p.: 146  
Apron L45 page: 147  
Apron L50 page: 148  
Apron L50 3-pockets p.: 150  
Apron L100 page: 154

**BASIX** COLLECTION

# REGULAR

W100-L100



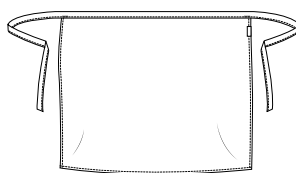
**ALSO AVAILABLE:**

- Bib Apron Cross p.: 142
- Bib Apron Regular p.: 144
- Bib Apron no pocket p.: 146
- Apron L45 page: 147
- Apron L50 page: 148
- Apron L50 3-pockets p.: 150
- Apron L70 page: 152

**BASIX** COLLECTION

# REGULAR

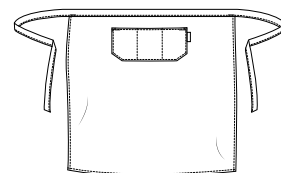
W120-L100



**BASIX** COLLECTION

# REGULAR

W100-L100 | 3 POCKETS



**47383 BLACK**  
W100-L100 | 65%PL/35%CO



**47283 WHITE**  
W100-L100 | 67%PL/33%CO



**47386 BLACK**  
W120-L100 | 65%PL/35%CO



**47396 BLACK**  
W100-L100 | 65%PL/35%CO

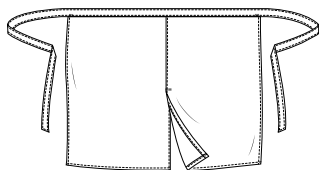


**BASIX** COLLECTION

# REGULAR

W100-L80 | WITH SLIT

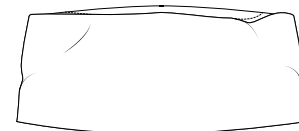
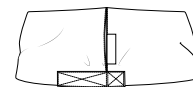
- Optimale bewegingsvrijheid dankzij de loopsplit


**BASIX** COLLECTION

# BANDI

ONE SIZE

- 'One size fits all' dankzij de klittenbandsluiting
- Praktische sluiting voor lang haar


**47393 BLACK**  
 W100-L80 | 65%PL/35%CO

**370 BANDI XO DARK OLIVE**  
 ONE SIZE | 67%PL/33%CO

**361 BANDI XO BLACK**  
 ONE SIZE | 65%PL/35%CO

**362 BANDI XO WHITE**  
 ONE SIZE | 67%PL/33%CO


**KWALITEITS- & KEURMERKEN**



**FEEL GOOD®**

Om de meer duurzame items een stuk makkelijker te vinden, hebben we het FEEL GOOD label ontwikkeld. Een artikel uit onze collectie krijgt het FEEL GOOD label als minstens 30% van het materiaal in onze ogen duurzaam is (*recycled polyester en/of recycled katoen en/of organische katoen en/of Tencel*).

\* Ieder jaar zullen we evalueren of bovenstaande definitie nog voldoet.



**TENCEL®**

Voor onze chefkleding zijn we zeer zorgvuldig bij het selecteren van onze stoffen. Zo hebben we bij een aantal producten ervoor gekozen om met Tencel® te werken. Deze stof heeft een verkoelend effect en is erg absorberend. Daardoor droogt het zelfs sneller dan katoen. We willen natuurlijk alleen de beste materialen voor onze producten!



**OEKO-TEX® STEP EN OEKO-TEX® STANDARD 100**

Veel van onze stoffen zijn gecertificeerd met het OEKO-TEX® StEP- of het OEKO-TEX® STANDARD 100-keurmerk. Dat betekent dat ze op een duurzame manier zijn geproduceerd en dat er weinig tot geen chemicaliën zijn gebruikt. Kortom: eerlijke kleding voor de bewuste chef!



Trade with purpose

**AMFORI BSCI**

CHAUD DEVANT werkt met Europese ateliers die amfori BSCI Member zijn. Amfori BSCI is een bekend keurmerk dat staat voor goede, veilige werkomstandigheden en een fatsoenlijk loon. Daarnaast checken we de ateliers door ze zelf regelmatig te bezoeken.



**SECONDLIFE®**

SecondLife® is een garen dat uit gerecyclede plastic flessen wordt gewonnen. Het is goed industrieel wasbaar en daardoor erg geschikt als kokskleding. In combinatie met Tencel® ontstaat een jersey-stof die flexibel is, licht van gewicht en voor veel bewegingsvrijheid zorgt. Je vindt deze stof bijvoorbeeld terug in de FX-collectie.



**WASTE2WEAR®**

Met Waste2Wear® wil CHAUD DEVANT zijn steentje bijdragen aan een groenere wereld. De producten met het Waste2Wear-logo zijn gemaakt van gerecyclede plastic flessen. Deze flessen worden verwerkt tot polyester, waar vervolgens onze RPB-collectie van wordt gemaakt.



**ECOLABEL®**

Een milieulabel dat aan bepaalde producten is toegekend binnen een breed scala van

productgroepen waaronder textiel. Er moet sprake zijn van een verminderde impact op het milieu. Er wordt afhankelijk van de productgroep gekeken naar de volgende aspecten: energieverbruik, emissies naar lucht en water, verbod op het gebruik van schadelijke stoffen, verpakkingsafval, biologische landbouw en gerecyclede grondstoffen.

**WASVOORSCHRIFTEN**

Voor een goede behandeling van je chefkok-outfit verwijzen we je naar het label met wasvoorschriften aan de binnenzijde van het kledingstuk. We raden je aan het kledingstuk vóór het eerste gebruik te wassen: op 30 graden met een kort programma en een kleine hoeveelheid wasmiddel. Kies, indien mogelijk, een antireukprogramma. Was gekleurde kleding apart. Voor het behoud van de drukknopen op de koksbuis mag deze niet worden geperst in de wasserij.

**WASSYMBOLEN**



Dit symbool geeft informatie over of een product thuis gewassen kan worden en met welk programma, of dat het product met de hand moet worden gewassen. De cijfers in het wasbakje geven de maximumtemperatuur aan in graden Celsius (°C). Deze temperatuur mag niet worden overschreden.



De driehoek is een indicatie voor bleken. Een witte driehoek betekent dat elk bleekmiddel is toegestaan.



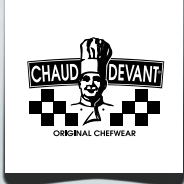
Dit symbool geeft informatie over of een product wel of niet in de droger kan. De cirkel in het vierkant betekent dat een droger kan worden gebruikt. De stippen binnen de cirkel in het vierkant geven de temperatuurinstelling voor het drogen aan. 1 stip: lage temperatuur van 60 °C. 2 stippen: normale temperatuur tot een maximum van 80 °C.



Dit symbool staat voor strijken of persen. De stippen in het symbool geven de maximumtemperatuur aan voor het strijken of persen. 1 stip: maximumtemperatuur van 110 °C. Een stoomstrijkijzer kan onherstelbare schade veroorzaken. 2 stippen: maximum-temperatuur van 150 °C. 3 stippen: maximumtemperatuur van 200 °C.



De cirkel geeft informatie over of een product professioneel chemisch gereinigd of gestoomd kan of moet worden. De letters binnen de cirkel geven aan welke oplosmiddelen kunnen worden gebruikt. De P staat voor professioneel chemisch reinigen met tetrachlooretheen.



# DESIGNED IN AMSTERDAM



**Chaud Devant**<sup>®</sup>  
ORIGINAL CHEFWEAR

## STOFFEN

|             |   |
|-------------|---|
| CO          | Cotton / Katoen / Coton / Baumwolle / Algodón / Cotone  |
| Leather     | Cow leather / Rundleder / Cuir de boeuf / Rindsleder / Piel bovina / Pelle bovina   |
| PL          | Polyester / Poliëster / Poliestere  |
| COOLMAX     | Polyester Coolmax® / Poliëster Coolmax® / Poliestere Coolmax®   |
| EA          | Elastane / Elastaan / Élasthanne / Elasthan / Elastano / Elastan  |
| EOL XLA     | Elastolefin XLA® / Elastolefine XLA® / Élastoléfine XLA® / Elastolefina XLA®  |
| PVC         | Polyvinyl Chloride / Polyvinylchloride / Polychlorure de vinyle / Polyvinylchlorid / Clorato de Polivinilio / Polivinilcloruro  |
| PU          | Polyurethane / Polyurethaan / Polyuréthane / Polyurethan / Poliuretano / Poliuretánica  |
| Recycled PL | Polyester recycled / Polyester gerecycled / Polyester recyclé / Polyester recycelt / Poliëster reciclado / Poliestere riciclato |
| Recycled CO | Cotton recycled / Katoen gerecycled / Coton recyclé / Baumwolle recycelt / Algodón reciclado / Cotone riciclato                 |
| EL          | Elastane / Elastaan / Élasthanne / Elasthan / Elastano / Elastan  |
| EME         | Elastane Lycra® T400® / Élasthanne Lycra® T400® / Elasthan Lycra® T400® / Elastano Lycra® T400® / Elastan Lycra® T400®          |
| LY          | Elastane Lycra® / Élasthanne Lycra® / Elasthan Lycra® / Elastano Lycra® / Elastan Lycra®  |
| CLY         | Lyocell Tencel®   |
| PA          | Polyamide / Polyamide / Polyamide / Polyamid / Poliamida / Poliammide   |
| AF          | Other fibres / Andere vezels / Autres fibres / Sonstige Fasern / Otras fibras / Altre fibre                                     |

## ICONEN

|  |  |  |  |  |   |
|--|--|--|--|--|---|
|  | Tight fit, sluit extra nauw om het lichaam.                                    |  | Materiaal met stretch.   |  | Artikel met borduurwerk/opdruk.                                   |
|  | Tailored fit, accentueert de vorm van het lichaam.                             |  | Zool met antislipprofiel.  |  | Let op!   |
|  | Straight fit; comfortabel, biedt bewegingsvrijheid.                            |  | Materiaal is waterafstotend.   |  | Materiaalgewicht per m2.  |
|  | Blouson fit, oversized model met verlaagde schouders.                          |  | Materiaal is waterdicht.   |  | S2 veiligheidsschoen  |
|  | Fit met smalle pijpen.   |  | Sneldrogend materiaal.   |  | Artikel met lichtgewicht aluminium neus                           |
|  | Fit met slanke pijpen.   |  | Ademend materiaal.   |  | Artikel met uitneembare Poron® binnen-zool                        |
|  | Fit met rechte pijpen.   |  | Geweven materiaal met katoen aan de binnenkant en polyester aan de buitenkant. |  | Speciaal gemaakt voor gladde keukenvloeren zonder antislipprofiel |
|  | Loose fit, ruimzittend voor een baggy look.                                    |  | Artikel is geregistreerd.  |  | Speciaal gemaakt voor natte en gladde keukenvloeren               |
|  | Fit met uitlopende pijpen.   |  | Let op, artikel kan afgeven op licht gekleurd meubilair of kleding.            |  | Het leer is waterafstotend, maar niet waterdicht                  |
|  | Artikel met hoogwaardige, duurzame drukknop. Zeer bestendig tegen chemicaliën. |  | Materiaal gemaakt van leer.  |  | Niet buiten de keuken dragen, met name niet op asfalt of grind    |
|  | Artikel met knoopsgatsluiting.   |  | Lichtgewichtmateriaal.   |  |   |
|  | Artikel met ritssluiting.  |  | Artikel met trekkoord.   |  | GEMAAKT IN EUROPA   |
|  | Artikel met verstelbare klittenbandsluiting.                                   |  | Artikel met zak(ken).  |  | INDUSTRIEEL WASBAAR   |
|  | Artikel met knoopsluiting.   |  | Artikel met mouwophouder.  |  | AMFORI BSCI   |
|  | Artikel met verstelbare gespsluiting.  |  | Artikel met opening.   |  | UIT VOORRAAD GELEVERD   |
|  | Artikel met verstelbare sluiting.  |  | Minimale nekbelasting.   |  | ONTWORPEN IN AMSTERDAM  |
|  | Artikel met verwijderbare sluiting.  |  | One size fits all.   |  |   |
|  | Artikel met jeansknoopsluiting.  |  | Deels gemaakt van gerecyclede materialen                                       |  |   |
|  | Artikel met elastiek.  |  | Volledig gemaakt van gerecycleerde materialen                                  |  |   |

**MANNEN**

|                            |           |     |          |     |     |          |     |     |          |     |           |     |            |     |            |     |            |     |            |     |     |
|----------------------------|-----------|-----|----------|-----|-----|----------|-----|-----|----------|-----|-----------|-----|------------|-----|------------|-----|------------|-----|------------|-----|-----|
| Waist in cm                | 64        | 68  | 72       | 74  | 76  | 79       | 81  | 84  | 86       | 91  | 96        | 102 | 107        | 112 | 117        | 122 | 127        | 132 | 137        |     |     |
| Waist in inch / Jeanssize  | 24"       | 26" | 28"      | 29" | 30" | 31"      | 32" | 33" | 34"      | 36" | 38"       | 40" | 42"        | 44" | 46"        | 48" | 50"        | 52" | 54"        |     |     |
| Chest in cm                | 80        | 84  | 88       |     | 92  |          | 96  |     | 100      | 104 | 108       | 112 | 116        | 120 | 124        | 128 | 132        | 136 | 140        | 144 | 148 |
| <b>TOPS</b>                | <b>XS</b> |     | <b>S</b> |     |     | <b>M</b> |     |     | <b>L</b> |     | <b>XL</b> |     | <b>XXL</b> |     | <b>3XL</b> |     | <b>4XL</b> |     | <b>5XL</b> |     |     |
| European sizes             | 40        | 42  | 44       |     | 46  |          | 48  |     | 50       | 52  | 54        | 56  | 58         | 60  | 62         | 64  | 66         | 68  | 70         | 72  | 74  |
| UK                         | 31"       | 33" | 34"      |     | 36" |          | 37" |     | 39"      | 40" | 42"       | 43" | 45"        | 46" | 49"        | 50" | 52"        | 53" | 55"        | 56" | 58" |
| <b>BOTTOMS</b>             |           |     |          |     |     |          |     |     |          |     |           |     |            |     |            |     |            |     |            |     |     |
| NL / DE / IT / Scandinavia | 40        | 42  | 44       |     | 46  |          | 48  |     | 50       | 52  | 54        | 56  | 58         | 60  | 62         | 64  | 66         |     |            |     |     |
| FR / ES / PT               | 32        | 34  | 36       |     | 38  |          | 40  |     | 42/44    | 46  | 48        | 50  | 52/54      | 56  | 58         | 60  | 62/64      |     |            |     |     |
| UK                         | 24"       | 26" | 28"      |     | 30" |          | 32" |     | 34"      | 36" | 38"       | 40" | 42"        | 44" | 46"        | 48" | 50"        |     |            |     |     |

**VROUWEN**

|                           |           |     |          |     |     |          |     |     |          |     |           |     |            |     |            |     |     |  |  |  |  |
|---------------------------|-----------|-----|----------|-----|-----|----------|-----|-----|----------|-----|-----------|-----|------------|-----|------------|-----|-----|--|--|--|--|
| Waist in cm               | 64        | 68  | 72       | 74  | 76  | 79       | 81  | 84  | 86       | 91  | 96        | 102 | 107        | 112 | 117        | 122 | 127 |  |  |  |  |
| Waist in inch / Jeanssize | 24"       | 26" | 28"      | 29" | 30" | 31"      | 32" | 33" | 34"      | 36" | 38"       | 40" | 42"        | 44" | 46"        | 48" | 50" |  |  |  |  |
| Chest in cm               | 72        | 76  | 80       |     | 84  |          | 88  |     | 92       | 96  | 100       | 104 | 110        | 116 | 122        | 128 | 134 |  |  |  |  |
| <b>TOPS &amp; BOTTOMS</b> | <b>XS</b> |     | <b>S</b> |     |     | <b>M</b> |     |     | <b>L</b> |     | <b>XL</b> |     | <b>XXL</b> |     | <b>3XL</b> |     |     |  |  |  |  |
| NL / DE / Scandinavia     | 30        | 32  | 34       |     | 36  |          | 38  |     | 40       | 42  | 44        | 46  | 48         | 50  | 52         | 54  | 56  |  |  |  |  |
| FR / ES / PT              | 32        | 34  | 36       |     | 38  |          | 40  |     | 42       | 44  | 46        | 48  | 50         | 52  | 54         | 56  | 58  |  |  |  |  |
| IT                        | 34        | 36  | 38       |     | 40  |          | 42  |     | 44       | 46  | 48        | 50  | 52         | 54  | 56         | 58  | 60  |  |  |  |  |
| UK                        | 4         | 6   | 8        |     | 10  |          | 12  |     | 14       | 16  | 18        | 20  | 22         | 24  | 26         | 28  | 30  |  |  |  |  |

**VROUWEN SENSE**

|                           |           |       |          |       |        |          |         |         |          |         |           |         |            |         |            |  |
|---------------------------|-----------|-------|----------|-------|--------|----------|---------|---------|----------|---------|-----------|---------|------------|---------|------------|--|
| <b>TOPS &amp; BOTTOMS</b> | <b>XS</b> |       | <b>S</b> |       |        | <b>M</b> |         |         | <b>L</b> |         | <b>XL</b> |         | <b>XXL</b> |         | <b>3XL</b> |  |
| <b>EUROPEAN SIZES</b>     | 30        | 32    | 34       | 36    | 38     | 40       | 42      | 44      | 46       | 48      | 50        | 52      | 54         | 56      |            |  |
| Chest                     | 74-76     | 77-79 | 80-82    | 83-85 | 86-88  | 89-91    | 92-94   | 95-98   | 99-102   | 103-106 | 107-110   | 111-114 | 115-118    | 119-122 |            |  |
| Waist                     | 58-60     | 61-63 | 64-66    | 67-69 | 70-72  | 73-75    | 76-78   | 79-82   | 83-86    | 87-90   | 91-94     | 95-98   | 99-102     | 103-106 |            |  |
| Hip                       | 87-89     | 90-92 | 93-95    | 96-98 | 99-101 | 102-104  | 105-107 | 108-111 | 112-115  | 116-119 | 120-123   | 124-127 | 128-131    | 132-135 |            |  |
| NL / DE / Scandinavia     | 30        | 32    | 34       | 36    | 38     | 40       | 42      | 44      | 46       | 48      | 50        | 52      | 54         | 56      |            |  |
| FR / ES / PT              | 32        | 34    | 36       | 38    | 40     | 42       | 44      | 46      | 48       | 50      | 52        | 54      | 56         | 58      |            |  |
| IT                        | 34        | 36    | 38       | 40    | 42     | 44       | 46      | 48      | 50       | 52      | 54        | 56      | 58         | 60      |            |  |
| UK                        | 4         | 6     | 8        | 10    | 12     | 14       | 16      | 18      | 20       | 22      | 24        | 26      | 28         | 30      |            |  |

**HOOFDEKSELS**

|                   |            |            |            |           |
|-------------------|------------|------------|------------|-----------|
| Size              | <b>S</b>   | <b>M</b>   | <b>L</b>   | <b>XL</b> |
| Head size in cm   | 52-56      | 56-60      | 60-64      | 64-68     |
| Head size in inch | 20,5"- 22" | 22"- 23,5" | 23,5"- 25" | 25"- 27"  |

**JUNIOR CHEFS**

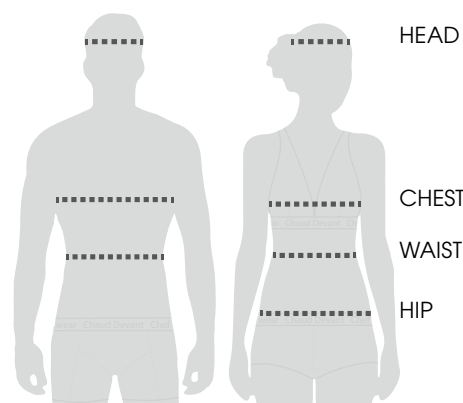
|      |         |         |         |         |          |           |
|------|---------|---------|---------|---------|----------|-----------|
| Size | 92-98   | 104-110 | 116-122 | 128-134 | 140-146  | 164/Teens |
| Age  | 1-2 yr. | 3-4 yr. | 5-6 yr. | 7-8 yr. | 9-10 yr. | 11-13 yr. |

**SCHOENEN MANNEN**

|            |      |      |       |       |      |         |      |         |      |
|------------|------|------|-------|-------|------|---------|------|---------|------|
| Size EU    | 39   | 40   | 41    | 42    | 43   | 44      | 45   | 46      | 47   |
| Size UK    | 6    | 6,5  | 7/7,5 | 8     | 9    | 9,5/10  | 10,5 | 11/11,5 | 12   |
| Size US    | 6,5  | 7    | 7,5/8 | 8,5/9 | 9,5  | 10/10,5 | 11   | 11,5/12 | 13   |
| Size in cm | 25,9 | 26,6 | 27,2  | 27,9  | 28,6 | 29,2    | 29,9 | 30,6    | 31,2 |

**SCHOENEN VROUWEN**

|            |       |       |       |       |       |        |         |         |
|------------|-------|-------|-------|-------|-------|--------|---------|---------|
| Size EU    | 35    | 36    | 37    | 38    | 39    | 40     | 41      | 42      |
| Size UK    | 2,5/3 | 3,5/4 | 4,5/5 | 5,5/6 | 6,5/7 | 7,5/8  | 8,5/9   | 9,5/10  |
| Size US    | 4,5/5 | 5,5/6 | 6,5/7 | 7,5/8 | 8,5/9 | 9,5/10 | 10,5/11 | 11,5/12 |
| Size in cm | 23,2  | 24    | 24,6  | 25,3  | 25,9  | 26,6   | 27,2    | 28      |


**DISCLAIMER**

CHAUD DEVANT ORIGINAL CHEFWEAR® KAN NIET AANSPRAKELIJK WORDEN GESTELD VOOR ENIGE AFWIJINGEN EN/OF WIJZIGINGEN VAN TEKST EN/OF GRAFISCHE VOORSTELLINGEN IN DEZE CATALOGUS (MET INBEGRIJP VAN AFBEELDINGEN EN FOTOGRAFISCH MATERIAAL).

# JOIN THE CLUB

@CHAUDDEVANT.COM



## CHAUD DEVANT®

Amsterdam, the Netherlands  
 +31(0) 20 4941930  
 info@ChaudDevant.com  
 ChaudDevant.com

CHAUD DEVANT®  
 IS AVAILABLE  
 AT YOUR  
 OFFICIAL DEALER!